

CULTURA CASTILLA Y LEÓN

PROGRAMACIÓN CULTURAL FEBRERO_2021



CASTILLA Y LEÓN



LA CULTURA NO PUEDE PARAR

Suspendida la actividad presencial, la red de centros culturales de la Junta de Castilla y León mantiene, en formato digital y a través de los seis canales de YouTube 'Cultura Castilla y León', la mayoría de las propuestas de una programación cultural diversa, gratuita y de calidad. Las actividades programadas en el mes de febrero se adaptarán, en todo momento, a las condiciones que impone la evolución de la pandemia. Ante los posibles cambios, rogamos consulte el programa actualizado en la web:

<http://cultura.jcyl.es/web/es/cultura-castilla-leon.html>



Junta de
Castilla y León



CASTILLA Y LEÓN



JACOBEO

2021

CASTILLA Y LEÓN



Junta de
Castilla y León

ÁVILA



ARCHIVO HISTÓRICO PROVINCIAL DE ÁVILA EXPOSICIÓN TEMPORAL **Exposición "Julio Jiménez, Grimpeur Du Ciel. Escalador del cielo"**

Esta exposición exhibe la trayectoria profesional gráfica de Julio Jiménez. Principalmente a través de las fotografías del archivo personal de Julio, donado al Archivo Histórico Provincial de Ávila, que se complementa con otros objetos personales y con la colección Julio Jiménez de **José Luis Pajares**, depositada también en este archivo. Esta colección está compuesta por numerosas revistas nacionales e internacionales, postales, fotografías y otros objetos de gran interés.

Hasta el D 28 - De 9 a 14 h



BIBLIOTECA PÚBLICA DE ÁVILA CONCIERTO **Música en la biblioteca: "A qué suenan los libros"**

A cargo de **El Arca de Mozart**. A través de compositores como Telemann, Leclair, Mozart o Dowland nos transportaremos a la época de grandes figuras de la literatura: Shakespeare, Moliere, Cervantes...

X 3 - 18 h - Streaming

BIBLIOTECA PÚBLICA DE ÁVILA CONCIERTO **Música en la Biblioteca**

A cargo de la **Asociación Musical Abulense Terpsícore**. Concierto de Bandas sonoras del cine, a cargo de un trío musical de piano, violín y violonchelo.

X 10 - 18 h - Streaming

MUSEO DE ÁVILA CONFERENCIA **Presentación de la pieza de invierno de 2021**

Conferencia de presentación de la Pieza de Invierno 2021, un arca de caudales histórica, de hierro clavetado, procedente de Piedrahíta (Ávila), que ingresó en el Museo como consecuencia de un legado testamentario. La conferencia correrá a cargo de **José Luis Díez Juste**, conservador del museo.

J 11 - De 18 a 19 h - Streaming

MUSEO DE ÁVILA PIEZA DE INVIERNO **Arca de Caudales histórica (Piedrahíta, Ávila)**

Exposición de un arca de caudales histórica, recibida en el museo por legado testamentario de María del Pilar Martínez de la Peña, acompañada de información gráfica y textual, en un espacio expositivo propio.

Del J 11 al D 28 - 10 a 14 h y 16 a 19 h (salvo lunes, cerrado, y domingos, solo mañanas)



BIBLIOTECA PÚBLICA DE ÁVILA CUENTA CUENTOS INFANTIL / FAMILIAR **Cuenta cuentos infantil**

A cargo de **Alberto Caldrán**, quien nos amenizará con su espectáculo "Cuentos animalescos". Un amplio repertorio de cuentos plagados de animales provenientes de cuentos actuales, de la literatura infantil clásica o de la tradición oral antigua. Historias llenas de mensajes que nos ayudan a crecer en comunidad, a afrontar los retos y a soñar un mundo diverso y lleno de oportunidades. Una sesión de narración de cuentos muy dinámica y participativa, donde se enfatiza la importancia de la lectura como medio para el crecimiento personal y el desarrollo de la imaginación.

S 13 - 12 h - Streaming

CINE TEATRO LAGASCA CUARTETO AGLAYA DE LA ORQUESTA SINFÓNICA DE CASTILLA Y LEÓN **Orquesta Sinfónica de Castilla y León, cerca de ti**

W. A. Mozart: *cuarteto en Fa Mayor K370*
B. Britten: *Phantasy Quartet*

F. Ferrán: *Horus, Concertino para Oboe y trío de cuerdas.*

Iván Artaraz, violín

Jokin Urtasun, viola

Jordi Creus, violonchelo

Sebastián Gimeno, oboe

S 13 - 17:30 h - El Barco de Ávila



BIBLIOTECA PÚBLICA DE ÁVILA TALLER INFANTIL **La bandera comunera**

En 1521, los comuneros son derrotados en la Batalla de Villalar. Aún se conserva la bandera que portaban y se consideró que era violeta pero realmente ¿era roja?

- Reconstruiremos la bandera y diseñaremos una más "moderna".

- Con libros de Heráldica de la biblioteca, realizaremos el blasón de cada uno.

L 15 - 12 a 13:30 h y 18 a 19:30 h



ARCHIVO HISTÓRICO PROVINCIAL DE ÁVILA MESA REDONDA **Mesa redonda sobre ciclismo en torno a la figura de Julio Jiménez**

En la mesa participarán figuras del ciclismo de reconocido prestigio como: **D. Julio Jiménez, D. José Miguel Echávarri, D. Pedro Delgado, D. Carlos Sastre, D. Ángel Arroyo y D. José Luis Pajares**. Con la posibilidad de contar con la participación a través de videoconferencia de **D. José Ramón de la Morena, D. José María Rodríguez Almeida y D. Chico Pérez**.

Fecha por determinar - Streaming

BIBLIOTECA PÚBLICA DE ÁVILA TALLER INFANTIL **La Jura de Ávila**

En 1520, los comuneros se reúnen y juran en Ávila por un gobierno más justo y democrático. Pero nosotros juraremos

- Ritual para pasar de escudero a caballero con pruebas divertidas. Se partirá de libros existentes en la biblioteca

- Para que Carlos V nos haga caso se hacen Cartas sobre pergaminos.

M 16 - 12 a 13:30 y de 18 a 19:30 h Streaming



BIBLIOTECA PÚBLICA DE ÁVILA CONCIERTO **Música en la biblioteca**

A cargo de **Sergio Fulqueris**. Concierto. Sergio Fulqueris a la guitarra acompañado por **Silvia Luchetti** voz, titulado "Canciones a la carta" y basado en canción latinoamericana y española, brasilera, musicales, jazz.

X 17 - 18 h - Streaming



BIBLIOTECA PÚBLICA DE ÁVILA CUENTA CUENTOS INFANTIL / FAMILIAR **Cuenta cuentos infantil**

A cargo de **Alejandra Venturini**, quien nos amenizará con su espectáculo "La guerra de los magos". Los mejores magos del mundo inician un concurso de magia para ver quién es el mejor.

Como no se ponen de acuerdo inician una guerra que les trae muchos problemas. Todos juntos, tienen que encontrar una solución. Se trata de un cuento-cuentos con magia infantil, donde intervienen, títeres, magia y canciones.

S 20 - 12 h - Streaming



BIBLIOTECA PÚBLICA DE ÁVILA CONCIERTO **Música en la biblioteca a cargo de la Asociación Musical Abulense Terpsícore**

Concierto de Música Anime, a cargo de un dúo de piano y violonchelo

X 24 - 18 h - Streaming

BURGOS

MUSEO DE LA EVOLUCIÓN HUMANA

DEPORTE ONLINE - MEHMUEVO

Ejercicio físico en evolución

En colaboración con **Sportia Gimnasios** selecciona la sesión que más te guste para mantenerte en forma desde casa

M 2, X 10, J 18 y L 22 - Web Sportia



MUSEO DE LA EVOLUCIÓN HUMANA

EXPOSICIÓN TEMPORAL

Materiales, una historia sobre la evolución humana y los avances tecnológicos

En realidad, la historia de los materiales está íntimamente vinculada a la propia evolución del ser humano y al de la urbanización del planeta y la formación de los territorios en los que habitamos.

Planta -1



MUSEO DE LA EVOLUCIÓN HUMANA

EXPOSICIÓN TEMPORAL

Las misteriosas mariposas del alma. Santiago Ramón y Cajal

Los visitantes podrán disfrutar de verdaderas obras artísticas pero que, ante todo, son el origen de la neurociencia moderna. Sus aportaciones al conocimiento del cerebro y del sistema nervioso general le valieron un sinfín de premios, incluido el Nobel de Fisiología o Medicina en 1906. En colaboración con el Instituto Cajal (CSIC) y la colección Camacho & Pallas.

Sala Pieza única



MUSEO DE LA EVOLUCIÓN HUMANA

EXPOSICIÓN TEMPORAL

La Dieta. Pasado, presente y futuro

La alimentación es una de las claves para entender nuestro pasado, presente y futuro como especie. La dieta representa un papel determinado de nuestra evolución. Nuestro modelo de historia biológica, la expansión cerebral, algunas modificaciones dentales e incluso la evolución tecnológica y cultural son, en parte, el resultado de los cambios en la dieta a lo largo de la evolución.

MUSEO DE LA EVOLUCIÓN HUMANA

EXPOSICIÓN TEMPORAL

Nombrar humanos. Palabras para una identidad

Exposición sobre el trabajo de escritura creativa de **Alejandro Martínez** en torno a los nombres de las personas. Un proyecto de poesía visual, escritura y diseño gráfico que se despliega como un libro de pared.

Planta -1

MUSEO DE LA EVOLUCIÓN HUMANA

EXPOSICIÓN TEMPORAL

40 años de excavaciones en la Sierra de Atapuerca 1978-2018

Exposición fotográfica que recorre la evolución de las investigaciones en los yacimientos arqueológicos en la Sierra de Atapuerca desde 1978 hasta nuestros días. Un recorrido que cuenta la historia del Equipo de Investigación, sus descubrimientos y su interés por acercarlos al gran público.



MUSEO DE LA EVOLUCIÓN HUMANA

EXPOSICIÓN TEMPORAL

Animalia. Fauna en hierro. Cristino Díez

El Museo de la Evolución Humana y el Centro de Acceso a los yacimientos de Atapuerca muestran diez piezas escultóricas en hierro del conocido artista burgalés **Cristino Díez**. Los animales de Cristino cobran vida en hierro. El artista vuelve a sorprender por su enorme capacidad imaginativa y por su genio incomparable.

MUSEO DE LA EVOLUCIÓN HUMANA

EXPOSICIÓN TEMPORAL

Cráneo de Kocabas

El descubrimiento del fósil de Kocabas se produjo en la cantera del travertino de la cuenca de Denizli, en el SO de Turquía, por Mehmet Cihat Alçiçek de la Universidad de Pamukkale. Datado entre 1,1 y 1,3 Ma., este cráneo muestra grandes afinidades con Homo ergaster y los primeros Homo erectus.



INSTITUTO CASTELLANO Y LEONÉS DE LA LENGUA

VISITAS

El Instituto Castellano y Leonés de la lengua abre al público su sede, el Palacio de la Isla de Burgos

El trabajo que la institución realiza en el ámbito de la investigación de orígenes del español. De lunes a viernes.

Febrero - De 9 a 14 y 16 a 18:30 h
Palacio de la Isla



INSTITUTO CASTELLANO Y LEONÉS DE LA LENGUA

EXPOSICIÓN TEMPORAL

LINGÜA Y LITERATURA Miguel Delibes y Diario de Burgos

Proyecto expositivo que recuerda los vínculos que el escritor vallisoletano mantuvo con el periódico 'Diario de Burgos', con el municipio burgalés de Sedano y la relación de su obra con el cine.

Febrero -- De 9 a 14 y 16 a 18:30 h
Palacio de la Isla

INSTITUTO CASTELLANO Y LEONÉS DE LA LENGUA

PROYECTO DIVULGATIVO Y EDUCATIVO. ORÍGENES DEL ESPAÑOL

Valpuesta en los colegios

Proyecto divulgativo dirigido a difundir entre la comunidad educativa la investigación sobre los orígenes del español con distintas propuestas y talleres

Febrero - Colegios: Círculo, La Salle, Sta. María la Nueva y San José Artesano, Jesuitas, Virgen de la Rosa, Tierra de Alvargonzález

INSTITUTO CASTELLANO Y LEONÉS DE LA LENGUA

PRESENTACIÓN LIBRO

La fiesta al pie de la letra. La crónica taurina, 2000-2020

Gonzalo Santonja y María Antonia de Isabel Estrada (Eds.)

Actas del 'Congreso Internacional de Literatura Actual de Castilla y León', dedicado al análisis de la crónica taurina en Castilla y León en el periodo 2000-2020'

Febrero

INSTITUTO CASTELLANO Y LEONÉS DE LA LENGUA

EXPOSICIÓN TEMPORAL

Prensa escrita de Castilla y León

Un proyecto expositivo que pretende dar a conocer el alcance y el tratamiento informativo que los medios de comunicación escritos de la Comunidad han dado a la pandemia durante los últimos meses

Hasta el 5/3 -

Aranda de Duero. Casa de Cultura

MUSEO DE BURGOS

EXPOSICIÓN TEMPORAL

Carmen Nieto Manglano. Conversaciones y discusiones entre madre e hija

Exposición sobre la pintora Carmen Nieto Manglano

Febrero - De 10 a 14 y 16 a 19 h

MUSEO DE BURGOS

NUEVOS INGRESOS

Materiales arqueológicos procedentes de las excavaciones en Las Llanas (Burgos)

Exposición de materiales y conferencia de los excavadores.

Febrero - De 10 a 14 y 16 a 19 h



MUSEO DE BURGOS

PIEZA DEL MES

Esculturas de los evangelistas San Juan y San Marcos

Esculturas en madera policromada obra de Pedro Alonso de los Ríos, c. 1679.

Febrero - De 10 a 14 y 16 a 19 h

MUSEO DE BURGOS

TALLERES ESCOLARES/INFANTILES Talleres

"La factoría de mosaicos", "Veo, veo en el Museo", "El detective del arte", "Vivir como un monje", "Tejiendo la historia", "El arqueólogo curioso" y "¿Qué heredamos de los romanos"

Talleres presenciales con reserva previa.

Febrero - De 10 a 14 y 16 a 19 h

MUSEO DE BURGOS
JUEGOS ONLINE
Juegos online disponibles en la web del Museo

Juegos online sobre las colecciones del Museo de Burgos
Febrero - De 10 a 14 y 16 a 19 h



MUSEO DE LA EVOLUCIÓN HUMANA
PROGRAMACIÓN EDUCATIVA ONLINE.
Desde el MEH. Humanos en desarrollo. Desde la concepción hasta la vejez

Vamos a analizar algunas de las particularidades biológicas de nuestra especie durante las diferentes etapas de la vida y que muchas de ellas tienen sentido evolutivo.
Alumnos de EPO
M 2 - Alumnos EPO
X 3 - Alumnos ESO
13:30 h - Facebook



MUSEO DE LA EVOLUCIÓN HUMANA
CONFERENCIA
Materiales plásticos, 100 años de historia y desarrollo tecnológico

José Miguel García Pérez, Vicerector de Investigación y Transferencia del Conocimiento y Catedrático de Química Orgánica y Coordinador del Grupo de Investigación Polymers de la Universidad de Burgos nos acercará el origen y evolución de los plásticos para comprender nuestra evolución tecnológica durante los siglos XX y XXI.
X 3 - 18:15 h - Presencial y Youtube

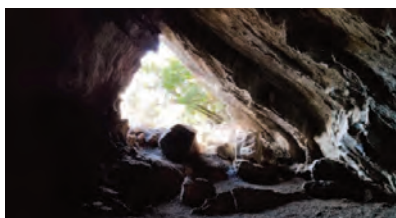
MUSEO DE LA EVOLUCIÓN HUMANA
PROGRAMACIÓN EDUCATIVA ONLINE.
Desde los yacimientos. La formación en las cuevas

Dentro de la sierra de Atapuerca, hay más de 4 kilómetros de galerías subterráneas. ¿Quieres saber cómo se han formado?
Alumnos EPO
J 4 - 13:30 h - Facebook



MUSEO DE LA EVOLUCIÓN HUMANA
MÚSICA ON-LINE
Claudia Halley

Con su carrera en solitario recién iniciada, **Claudia Halley** presenta una serie de temas escritos desde la experiencia propia y la autoescucha alternados con algunas versiones. Acompañada por **Javi González** a la guitarra, ofrecerá un concierto íntimo y personal marcado por su esencia.
J 4 - 19 h - Facebook



MUSEO DE LA EVOLUCIÓN HUMANA
PROGRAMACIÓN EDUCATIVA ONLINE.
Desde los yacimientos. La Formación en las cuevas

Dentro de la sierra de Atapuerca, hay más de 4 kilómetros de galerías subterráneas. ¿Quieres saber cómo se han formado?
Alumnos ESO
V 5 - 13:30 h - Facebook



MUSEO DE LA EVOLUCIÓN HUMANA
TALLER
La lente no miente

Niños y niñas de 4 a 7 años. Los microscopios nos acercan a un mundo donde el ojo humano no puede llegar. Descubre quién fue Ramón y Cajal y con ayuda de uno de ellos verás lo que fue capaz de observar a través de las lentes
S 6 - De 10:45 a 12 h

MUSEO DE LA EVOLUCIÓN HUMANA
TALLER
Descubriendo lo que no vemos

Niños y niñas de 8 a 14 años. Observa un mundo donde sólo los microscopios pueden llegar. Investiga como lo hizo Ramón y Cajal, adentrándote a un lugar donde aprenderás y descubrirás cosas sorprendentes.
S 6 - De 12:30 a 13:45 h



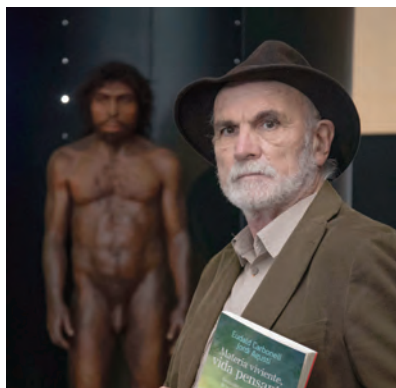
MUSEO DE LA EVOLUCIÓN HUMANA
TALLER
Personajes del MEH. Santiago Ramón y Cajal.

Taller familiar. No dejes pasar la oportunidad de conocer a uno de los grandes científicos españoles, Santiago Ramón y Cajal, pionero en el estudio de cómo son y funcionan nuestras neuronas. ¿Te gustaría convertirte en una?
D 7 - De 11 a 12:15 h



MUSEO DE LA EVOLUCIÓN HUMANA
CIRCO
Magia en el aire

Niños de 8 a 14 años. Desafiaremos a la gravedad, separando nuestros pies del suelo y soportando nuestro cuerpo por nuestros brazos flotando en el aire. También desarrollaremos nuestro poder de asombro con la magia y el ilusionismo.
D 7 - 12 h



MUSEO DE LA EVOLUCIÓN HUMANA
LITERATURA
Materia viva. Vida pensante. Evolución y prospectiva de la conciencia humana

Eudald Carbonell y Jordi Agustí. Último libro del arqueólogo Eudald Carbonell y el paleontólogo Jordi Agustí, es un ensayo sobre la evolución de la vida, nuestra especie y los retos del futuro. Esta obra se introduce también en el tema de la crisis ecológica y la supervivencia de la humanidad y se explica, en la primera parte, la historia de la materia viva, y en la segunda, se expone el tema de la evolución de los homínidos hasta la actualidad.
M 9 - 18:45 h

MUSEO DE LA EVOLUCIÓN HUMANA
PROGRAMACIÓN EDUCATIVA ONLINE.

Desde el MEH. La estética durante la prehistoria

Los adornos personales y el maquillaje no son tan actuales como nos podíamos imaginar. Nuestros antepasados ya cuidaban, y mucho, su imagen. Te mostraremos cuáles eran las últimas tendencias en la prehistoria. Alumnos de ESO.
M 9 (Alumnos EPO) y X 10 (Alumnos ESO) - 13:30 h - Facebook



MUSEO DE LA EVOLUCIÓN HUMANA
DIÁLOGOS SOBRE EL MILENIO
#AGENDA2030

¿Qué entendemos por una educación de calidad?

Rubén Amón pregunta a la profesora **Marián Martínez Bascuñan** sobre los desafíos del ámbito académico universitario. Profesora de Ciencia Política de la UAM 1 imparte clases de Teoría Política, Ciencia Política y Teoría Feminista. Columnista del diario El País fue directora de opinión del periódico.
X 10 - 18:15 h - Presencial y Youtube



MUSEO DE LA EVOLUCIÓN HUMANA
LITERATURA ON-LINE
La ciudad de la furia

Ernesto Mallo. Esta novela transcurre en Buenos Aires, pero podría desarrollarse en cualquier ciudad de Occidente en un futuro cercano: los efectos de la pandemia y de la recesión económica han arrojado a millones de personas a la pobreza, el poder y el dinero se concentran cada vez en menos manos, los gobiernos optan por la represión. Ernesto Mallo nos entrega una vibrante distopía en la que nadie es inocente y nada es lo que parece
X 10 - 18:15 h - Instagram



MUSEO DE LA EVOLUCIÓN HUMANA
PROGRAMACIÓN EDUCATIVA ONLINE

Desde el Carex. La evolución de los utensilios de caza, ¿Cómo se fabricaban?

Si quieres aprender cómo se cazaba en la prehistoria, qué herramientas usaban y cómo las fabricaban, éste es tu momento. Alumnos EPO
J 11 (Alumnos EPO) y V 12 (Alumnos ESO) - 13:30 h - Facebook



MUSEO DE LA EVOLUCIÓN HUMANA
CONFERENCIA
Stem Talent Girl

Mariola Lobato. Ejecutiva con más de 20 años de experiencia en el entorno IT, procesos digitales y proyectos de estrategia organizacional, en los últimos años es responsable de los aspectos clave de la transformación digital.

S 13 - 12 h - Presencial y Youtube

MUSEO DE LA EVOLUCIÓN HUMANA
TALLER
El baile del disfraz

Niños y niñas de 4 a 7 años.
Niños y niñas de 8 a 12 años.

En este taller diseñarás tu propia máscara con la que podrás acudir a una fiesta muy especial, donde gracias a la música viajarás a través del tiempo.

S 13 y M 16 - De 12:30 a 13:45 h



MUSEO DE LA EVOLUCIÓN HUMANA
TALLER

Jugando a ser poetas

Jugar aprendiendo a rimar creando un pequeño poema sobre la Sierra de Atapuerca, consiguiéndolo con un toque de varita de la poetisa de la prehistoria. Niños y niñas de 6 a 10 y de 8 a 12 años.

S 13 y S 27 - De 18 a 19:15 h

MUSEO DE LA EVOLUCIÓN HUMANA
TALLER FAMILIAR
Cápsulas del tiempo

Niños y niñas acompañados de un adulto. Conviértete en arqueólogo, excava en nuestro yacimiento, encuentra los objetos escondidos en las cápsulas del tiempo e intenta descubrir que sucedió.

D 14 - De 11 a 12:15 h



BIBLIOTECA PÚBLICA DE BURGOS
MARTES DE CINE: CICLOS DE CINE POR LA MAÑANA

El gran carnaval

Dirección: Billy Wilder. 107 min. 1951.
M 16 - 11:30 h

MUSEO DE LA EVOLUCIÓN HUMANA
CINE

Los mejores números musicales de la historia del cine.

Guillermo Balmori. Esta charla visual pretende mostrar los mejores números musicales que el cine nos ha dado, lo que supone el culmen del show bussiness del siglo XX. Guillermo Balmori es colaborador del programa 'Secuencias en 24' del Canal 24 horas de TVE y asesor cinematográfico.

X 17 - 18:15 h - Presencial y Youtube



BIBLIOTECA PÚBLICA DE BURGOS
TALLER PARA PÚBLICO ADULTO - A PARTIR DE 15 AÑOS
Iniciación al ajedrez

Este taller pretende que los participantes conozcan las reglas y objetivos del juego, movimiento de las piezas y jugadas especiales. Se compone de 7 sesiones quincenales, de una hora de duración cada una y se realiza los miércoles desde febrero a mayo. Está impartido por **Ricardo Serrano Santamaría**.

X 17 y X 24 - 19 h
J 18 y J 25 - 19 h

BIBLIOTECA PÚBLICA DE BURGOS
TALLER PARA PÚBLICO INFANTIL - 8 A 14 AÑOS
Perfeccionamiento de ajedrez

Ofrecemos a los ya iniciados en el ajedrez consolidar sus conocimientos básicos y disfrutar a través del juego. Este taller se compone de 7 sesiones quincenales, de una hora de duración cada una y se realiza los martes desde febrero a mayo. Está impartido por **Ricardo Serrano Santamaría**.

J 18 y J 25 - 19 h - A partir de 15 años
M 23 - 19 h - De 8 a 14 años



MUSEO DE LA EVOLUCIÓN HUMANA
LITERATURA

El dominio mental. La geopolítica de la mente

Tras los exitosos Así se domina el mundo, traducido a 11 idiomas, **Pedro Baños** Bajo dirige su atención en este nuevo libro a las técnicas que el poder utiliza para controlar nuestras emociones, porque quien consigue controlar nuestra mente controla nuestro poder.

J 18 - 18:15 h



MUSEO DE LA EVOLUCIÓN HUMANA
MÚSICA ON-LINE
Nurandbe

Nuria Descalzo, nacida en familia de melómanos y formada en lenguaje musical, clarinete, trombón y autodidacta de las teclas, la guitarra y la composición, su trayectoria ha durado durante 10 años en proyectos en directo, en salas de la capital madrileña y en la provincia de Burgos en géneros como el jazz, soul y R&B. Hoy Nurandbe se centra en un proyecto en solitario más personal con influencias electrónicas y colaboraciones diversas

J 18 - 19 h - Facebook

MUSEO DE LA EVOLUCIÓN HUMANA
PROGRAMACIÓN EDUCATIVA ONLINE.

Desde los yacimientos. Historia de los yacimientos de Atapuerca. La Trinchera del Ferrocarril

A finales del S. XIX se construyó un trazado de ferrocarril desde Monasterio de la Demanda a Villafraja, a las puertas de Burgos. Dicha línea férrea no estuvo mucho tiempo en funcionamiento, pero obras de este ferrocarril son las que dejaron al descubierto estos importantísimos yacimientos arqueológicos. Alumnos EPO

J 18 (Alumnos EPO) y V 19 (Alumnos ESO) - 13:30 h - Facebook

BIBLIOTECA PÚBLICA DE BURGOS
BIBLIOTECA SONORA
Just Friends

En concierto. Todos los públicos a partir de 9 años. Duración: 60' Just Friends es un cuarteto burgalés (batería, contrabajo, saxo y piano). Su nombre rinde homenaje a un conocido estándar del Jazz. De Duke Ellington a Ella Fitzgerald, el espectáculo brilla con instrumentos que van desde los años 30 hasta hoy, incluyendo géneros como el bolero o la bossa nova. Todos los públicos.

V 19 - 19 h - Streaming

MUSEO DE LA EVOLUCIÓN HUMANA
DEPORTE

Hereda San Pablo Burgos. La experiencia de una copa

El equipo de baloncesto 'Hereda San Pablo Burgos' juega este año por primera vez la Copa del Rey de la ACB y el Trofeo de Copa FIBA2021. El MEH invita a un jugador de la plantilla y a un miembro de su cuerpo técnico para hablar de esta experiencia.

V 19 - 18:15 h

BIBLIOTECA PÚBLICA DE BURGOS
NARRACIÓN ORAL
Cuento y actividades

Se realiza en la bebeteca. Actividades para público infantil de 3 a 5 años que aún no leen, en colaboración con Proala.

S 20 - 12 h

MUSEO DE LA EVOLUCIÓN HUMANA
TALLER

Un viaje para recordar

Australia, Japón, Kenia... descubrir y conocer nuevos lugares es algo que ha caracterizado al ser humano. ¿Te gustaría viajar de una forma diferente? Apúntate a esta aventura Niños y niñas 4 a 7 y de 8 a 12 años.

S 20 - De 10:45 a 12 h y 12:30 a 13:45 h

MUSEO DE LA EVOLUCIÓN HUMANA
TALLER

40 años de grandes momentos en Atapuerca

Talleres familiares. 40 años de hallazgos, trabajo, ilusiones...40 años de importantes noticias ¿quieres conocerlas? Niños y niñas acompañados de un adulto.

D 21 - De 11 a 12:15 h

BIBLIOTECA PÚBLICA DE BURGOS
TALLER
Ritmos reciclados

Para jóvenes de 12 a 16 años impartido por **Caleb Mezquizo**, batería de La M.O.D.A. Duración de cada sesión: 90'. Taller de percusión con materiales reutilizados con el objetivo de aprender cuestiones de técnica, ritmo y musicalidad. Se realizarán 4 sesiones del taller durante los lunes..

L 22 - 18:30 h

BIBLIOTECA PÚBLICA DE BURGOS
TALLER PARA PÚBLICO INFANTIL - 8 A 14 AÑOS
Iniciación al ajedrez

Este taller pretende que los participantes conozcan las reglas y objetivos del juego, movimiento de las piezas y jugadas especiales. Se compone de 7 sesiones quincenales, de una hora de duración cada una y se realiza los lunes desde febrero a mayo. Está impartido por **Ricardo Serrano Santamaría**.

L 22 - 19 h



BIBLIOTECA PÚBLICA DE BURGOS MARTES DE CINE: CICLOS DE CINE POR LA MAÑANA **Puñales por la espalda**

Dirección: Rian Johnson. 125 min. 2019.
M 23 - 11:30 h

MUSEO DE LA EVOLUCIÓN HUMANA

PROGRAMACIÓN EDUCATIVA
ONLINE.

Somos lo que comie- ron nuestros antepa- sados: Antes de la tecnología (I Parte)

Nuestro cuerpo es el resultado de millones de años de evolución. Durante todo ese tiempo, nuestros antepasados tuvieron que ir adaptándose a los diferentes ecosistemas en los que vivieron, así como a los alimentos que pudieron consumir en cada uno de ellos. Somos herederos de todos ellos. Dirigido a Alumnos ESO.

M 23 y X 24 - 13:30 h - Facebook

MUSEO DE LA EVOLUCIÓN HUMANA

CONVERSACIONES ARQUEOLÓ-
GICAS CON ARSUAGA

Vetonia, arqueología de un territorio

José Francisco Fabian, autor del libro Ruta de los Castros Vettones de Ávila y su entorno, disertará sobre los vettones en esta nueva charla del ciclo Conversaciones Arqueológicas

X 24 - 19:30 h - Youtube

BIBLIOTECA PÚBLICA DE BURGOS CUENTA CUENTOS

Aprender jugando

Asociación "todocuanta". El cuento de "Leonor busca el amor" se refiere a la reina castellana Leonor de Plantagenet, fundadora de las Huelgas y mujer dinamizadora del contexto cultural de la época (s.XII). De 6 a 12 años

X 24 - 18:30 h - Streaming



MUSEO DE LA EVOLUCIÓN HUMANA

LITERATURA

Las grietas de América bajo la piel de un país dividido

Mikel Reparaz. Los años de Donald Trump en la Casa Blanca han recrudecido el conflicto hasta un punto de tensión social que parece no tener vuelta atrás. En este recorrido por Estados Unidos el autor ahonda en las raíces del problema y da cuenta de los acontecimientos y los movimientos sociales que explican cómo se abrieron las grietas que resquebrajan hoy el país.

J 25 - 18:15 h



MUSEO DE LA EVOLUCIÓN HUMANA

PROGRAMACIÓN EDUCATIVA
ONLINE.

Desde el Carex. Neolítico, otra forma de trabajar la piedra

Cuando aparecieron los primeros campesinos fue necesario inventar una nueva técnica para la fabricación de instrumentos. La piedra tallada no servía y se empezó a pulir.

J 25 (Alumnos EPO) y V 26 (Alumnos ESO) - 13:30 h - Facebook

MUSEO DE LA EVOLUCIÓN HUMANA

LITERATURA ON-LINE

Lectura poética

Javier Díaz Gil repasará su obra poética con una lectura de poemas de sus libros 'Humo', 'Hallazgo de la visión', 'Vivo extramuros', 'El ángel prometido', 'El verbo se hizo carne', 'La palabra y la carne' y 'Regresar a Chile'

V 26 - 18:15 h - Instagram



BIBLIOTECA PÚBLICA DE BURGOS CHARLA

La magia de la ilustración

Ven a ver como se ilustra un libro y conoce los secretos de la ilustración de un libro. Durante una hora aproximadamente **María Simavilla**, ilustradora de varias colecciones de libros como Penny Berry(SM), Minerva Watson (Edebé) y Daniel King (La Galera), nos hablará de su trabajo: cómo se hizo ilustradora, cómo trabaja, dibuja...

V 26 - 18:30 h



BIBLIOTECA PÚBLICA DE BURGOS TALLER

Mi primer fanzine

Taller impartido por **Cinta Arribas** que acercará a los más pequeños al mundo de la autoedición. Durante la actividad verán qué es un fanzine y trabajarán con los materiales y mecanismos para hacer el suyo propio.

S 27 - 12 h

MUSEO DE BURGOS

CONFERENCIA Y VISITA GUIADA

El registro arqueoló- gico en Las Llanas de Burgos

La arqueóloga **Fabiola Monzón**, directora de las excavaciones en las Llanas de Burgos, explicará los resultados de las excavaciones de las Llanas de Burgos y se realizará una visita comentada a la exposición de recientes ingresos.

S 27 - 11:30 h

MUSEO DE LA EVOLUCIÓN HUMANA

GASTRONOMÍA

Sierra de la Demanda: comer y cazar

Javier Andrade Arnaiz. Cazar y comer son dos actividades que siempre han ido de la mano y que hoy en día se siguen manteniendo a través de los tiempos en su más puro sentido: subsistencia, tradición y ritual. Para demostrarlo Andrade Arnaiz ha escogido una selección de animales representativos de este territorio como el corzo, el jabalí o la paloma torcaz para elaborar una serie de platos que enlazan con nuestro pasado y presente.

S 27 - 18:15 h



MUSEO DE LA EVOLUCIÓN HUMANA

TALLER

Piedra, papel o...

Niños y niñas de 4 a 7 años. A través de diversos juegos conocerás cómo, a lo largo de la historia, los seres humanos han obtenido, utilizado y transformado materiales que se encuentran a su alrededor para mejorar su vida

S 27 - De 10:45 a 12 h

MUSEO DE LA EVOLUCIÓN HUMANA

TALLER

Deconstruyendo materiales

Niños y niñas de 8 a 12 años. En este taller tendrás que averiguar qué material será el idóneo para ir revolviendo una serie de pruebas y comprobar si estás preparado para seguir evolucionando.

S 27 - De 12:30 a 13:45 h

MUSEO DE LA EVOLUCIÓN HUMANA

TALLER FAMILIAR

Excavando en familia

Iniciate en el mundo de la arqueología desenterrando huesos del pasado. Con la ayuda de un adulto, descubrirás de una forma divertida nuestra anatomía y cómo se articulan nuestros huesos construyendo entre todos un esqueleto a tamaño real.

Niños y niñas acompañados de un adulto.
D 28 - De 11 a 12:15 h

ATAPUERCA ON LINE

Todas las actividades son **gratuitas**

Más información y reservas visitas didácticas en directo en:
947 42 10 00, reservas@museoevoluconhumana.com
y en la recepción del MEH.

Todas las actividades presenciales del Museo se emitirán
en directo a través del canal de YouTube.



Conexiones con el Museo, el Centro de Arqueología Experimental y los Yacimientos

Conexiones a través de Facebook.
A las 12 de la mañana, los martes y miércoles desde el MEH
y los jueves y viernes desde los Yacimientos o el Carex.



Recorridos didácticos en directo

Visitas al Museo para centros educativos.

Recorrido en directo
por la exposición
permanente del MEH.

Visitas a la carta con miniguías educativas.

Entre 23 posibilidades,
desde el cerebro hasta
el fuego pasando por
el arte y la tecnología.

Visitas a las exposiciones temporales del Museo.

"Materiales" y "Las
misteriosas mariposas
del alma. Santiago
Ramón y Cajal".



Ciclos digitales

A través del canal de youtube, todos los meses:

- Conversaciones Arqueológicas con Juan Luis Arsuaga
- En Facebook Live del MEH, los jueves cada 15 días, las últimas tendencias en la música
- Encuentros con escritores y periodistas
- Ejercicio físico en Evolución con 'Sportia gimnasios'



LEÓN

ARCHIVO HISTÓRICO PROVINCIAL DE LEÓN EXPOSICIÓN TEMPORAL

Rescatados del olvido: El fondo documental de la familia Prado

Se centra en la documentación restaurada en el Centro de Conservación y restauración de bienes culturales de la Junta de Castilla y León pertenecientes al fondo documental donado por la Familia Prado al Archivo. La exposición pretende mostrar la importancia de las donaciones de fondos documentales privados y el trabajo del personal técnico para la puesta en valor de estos documentos en condiciones óptimas de conservación. Se dedicará una parte de la exposición a mostrar el proceso de restauración de la documentación y otra parte al trabajo de organización del fondo por personal técnico del Archivo.

Hasta el 30 de abril - De 9 a 14 h

INSTITUTO CASTELLANO Y LEONÉS DE LA LENGUA PROYECTO DIVULGATIVO Y EDUCATIVO. ARTE Y LITERATURA Delibes en la llanura leonesa

Guía digital que invita a conocer parte de la provincia de León a través de las obras del escritor vallisoletano Miguel Delibes

Febrero - Webs lcyll.com y Peopleartfactory



INSTITUTO CASTELLANO Y LEONÉS DE LA LENGUA PROYECTO DIVULGATIVO Y EDUCATIVO. ORÍGENES DEL ESPAÑOL Valpuesta en los colegios

Proyecto divulgativo dirigido a difundir entre la comunidad educativa la investigación sobre los orígenes del español con distintas propuestas

Febrero - Eras de Renueva, Soto de la vega, Tres Ríos, Ordoño II, Virgen de la Encina, Puebla de Lillo

INSTITUTO CASTELLANO Y LEO- NÉS DE LA LENGUA PRESENTACIÓN LIBRO Relato de viajes y novela

Natalia Álvarez Méndez (Ed.). Actas del 'Congreso Internacional de Literatura Actual de Castilla y León', celebrado en León, dedicado al análisis en la Comunidad de dos géneros: el relato de viajes y la novela

Febrero



MUSEO DE LA SIDERURGIA Y LA MINERÍA DE CASTILLA Y LEÓN MSM OUT

The End

La exposición fotográfica THE END de la fotógrafa Cecilia Orueta sobre la situación actual de las cuencas mineras de León y Palencia, producida por el museo, se puede ver en la Sala Provincia de la Diputación de León hasta el día 10 y posteriormente en la Casa de la Cultura de Fabero.

Febrero



MUSEO DE LA SIDERURGIA Y LA MINERÍA DE CASTILLA Y LEÓN MSM OUT

Filatelía minera

Colección de sellos de temática minera de Salvador González Solís, producida por el museo, se puede ver en el Ecomuseo Minero de Samuño (Asturias) hasta el día 15 y posteriormente en el Museo de la Mina de Arnao

Febrero



MUSEO DE LA SIDERURGIA Y LA MINERÍA DE CASTILLA Y LEÓN LIBRO DEL MES

Cachinos de mina

Manolo Carbajo recoge en esta obra más de cuarenta testimonios de mineros y vecinos de las cuencas de Asturias y León

Febrero

MUSEO DE LA SIDERURGIA Y LA MINERÍA DE CASTILLA Y LEÓN APRENDE CON LOS PLASTIMINEROS Hombre y máquina

Cada mes los plastimineros nos enseñan algo distinto del trabajo en la mina. Infantil.

Febrero

MUSEO DE LEÓN EXPOSICIÓN TEMPORAL

Imágenes: una biografía de museo

Exposición sobre el propio Museo de León, como bien patrimonial y objeto de museo, su historia y las actividades que realiza.

Febrero - De 10 a 14 y 16 a 19 h



MUSEO DE LA SIDERURGIA Y LA MINERÍA DE CASTILLA Y LEÓN EXPOSICIÓN TEMPORAL

A sangre. Herramientas mineras manuales

Exposición de las principales herramientas usadas en la minería antigua, cuyo uso dependía de la fuerza y destreza del minero. Colección Fernando Cuevas.

Hasta el D 28



MUSEO DE LA SIDERURGIA Y LA MINERÍA DE CASTILLA Y LEÓN EXPOSICIÓN TEMPORAL

Rincón de luz. Lámparas de seguridad

Exposición de los principales modelos de lámparas de seguridad en diversas épocas y países. Colección Fernando Cuevas.

Hasta el 27 de junio

MUSEO DE LEÓN

VISITA GUIADA

Visita guiada y pieza del mes

Visita guiada a la colección permanente especial detenimiento en la pieza del mes: Tesorillo de moneda prerromana del Castro de Chano

Febrero - De M a S - 12:30 h

MUSEO DE LEÓN

VISITA GUIADA ESPECÍFICA

Visita guiada a una sección del Museo: monetario y lapidario

Febrero - De J y S - 11 h

MUSEO DE LA SIDERURGIA Y LA MINERÍA DE CASTILLA Y LEÓN

RADIO

Ser minero - Minería romana

Un grupo de investigadores de la Universidad de León ha confirmado por primera vez el uso del mercurio en la minería del oro romana. El geólogo Javier Fernández Lozano explica el proyecto.

L1- 12:45 h - Cadena Ser



ARCHIVO HISTÓRICO PROVINCIAL DE LEÓN

CHARLA-CONFERENCIA

Los relojes de la ciudad de León y su contexto en la Comunidad Autónoma

Restauración del reloj mecánico del Archivo Histórico Provincial

Conferencia a cargo de Daniel Sanz Platero, restaurador de relojes mecánicos.

La temática de la conferencia girará en torno al proceso seguido en la restauración del reloj mecánico del Castillo realizado por Canseco a finales del s XIX, así como un análisis de los relojes mecánicos de la ciudad de León y la investigación que se ha realizado sobre los mismos en el contexto de la Comunidad Autónoma.

J 4 - (horario de mañana) - Streaming

MUSEO DE ARTE CONTEMPORÁ- NEO DE CASTILLA Y LEÓN

ENCUENTRO ONLINE

Archivo Covid en ciernes. La Covid-19: extrañeza y desorden en la vida cotidiana

Desde la psiquiatría y el psicoanálisis, Montserrat Rodríguez y Guillermo Kozameh analizarán el impacto de la covid-19 en la vida cotidiana, en la medida en que altera su orden y genera angustia e incertidumbre.

J 4 - 12 h - Zoom



BIBLIOTECA PÚBLICA DE LEÓN

TALLER

Taller creación de fanzines

Taller online de escritura para jóvenes mayores de 13 años donde aprenderán a crear desde cero su propio fanzine. Impartido por la poeta leonesa Marina Díez.

Duración de cada sesión: 1h y 30 min

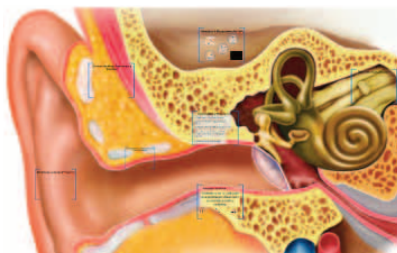
V1, V 8, V 15 y V 22 - 18 h - Online



BIBLIOTECA PÚBLICA DE LEÓN
TALLER
Kamishibai

Dirigido a niños de entre 3 y 8 años, Kamishibai, "drama de papel", es una forma de contar historias que utiliza un teatrillo en el que se introducen las láminas de un cuento con dibujos, de modo que mientras se contempla el dibujo, un presentador o intérprete va narrando el cuento. Impartido por **María del Mar Bonaque**.

D 10 y X 27 - 12 y 18:30 h - Online



MUSEO DE LA SIDERURGIA Y LA MINERÍA DE CASTILLA Y LEÓN
RADIO

Ser minero - Anatomía minera - El sistema auditivo

El doctor **Ignacio Álvarez** nos habla del sistema auditivo y las repercusiones que sobre él tiene el trabajo en la mina

L 8 - 12:45 h

MUSEO DE ARTE CONTEMPORÁNEO DE CASTILLA Y LEÓN
VISITA ONLINE EN DIRECTO

Visita a la exposición "Intervalo lúcido"

De **Ana Frechilla**. A través del perfil de instagram @musacmuseo, recorreremos en directo la exposición *Intervalo lúcido*, de Ana Frechilla, centrándonos en el trabajo de investigación desarrollado por la artista en el entorno del Páramo de Masa (Burgos).

M 9 - 12 h



MUSEO DE ARTE CONTEMPORÁNEO DE CASTILLA Y LEÓN
TALLER ONLINE

De la idea al proyecto y del proyecto a la idea

Taller con **Ana Frechilla**. Un espacio para intercambiar visiones e imaginar proyectos a partir de las claves metodológicas que la fotógrafa desarrolla en sus propuestas. Gratuito previa inscripción en www.musac.es

M 9, M 16 y M 23 - 19 h - Zoom

MUSEO DE LA SIDERURGIA Y LA MINERÍA DE CASTILLA Y LEÓN

PATRIMONIO MINERO

Patrimonio minero a vuelo de dron

Conoce las cuencas mineras de Palencia a vuelo de dron. Montaje: **Oliver del Nozal**

X 10 - 18 h - Youtube



MUSEO DE ARTE CONTEMPORÁNEO DE CASTILLA Y LEÓN

ENCUENTRO

Acción, reacción, creación. Fanzines y activismo en la escena MOD de los 80

En relación a la exposición *Ni orden ni pulcritud* **Alejandro Díez Garín**, conocido como Alex Cooper, ofrecerá un recorrido personal del León de los años 80 centrado en fanzines y hojas informativas. Gratuito.

X 10 - 18:30 h



MUSEO DE ARTE CONTEMPORÁNEO DE CASTILLA Y LEÓN

CONTENIDO ONLINE
Obras hermanas

El proyecto *Obras hermanas* establece un diálogo entre obras de la Colección MUSAC y piezas pertenecientes a colecciones de otros museos, a través de textos y audios de profesionales de ambos centros. Disponible en www.musac.es.

J 11 - Desde las 10 h - Web, facebook, twitter e instagram



MUSEO DE ARTE CONTEMPORÁNEO DE CASTILLA Y LEÓN
ACTIVIDAD INFANTIL

Diverviajes de Pequeamigos

Actividad lúdico-educativa en torno a las exposiciones. En esta sesión trabajaremos el tema de la (auto)representación en relación a la exposición de **Paloma Navares**, *El vuelo*. Actividad gratuita previa inscripción www.musac.es.

S 13 y S 20 - 11 y 12:30 h



MUSEO DE ARTE CONTEMPORÁNEO DE CASTILLA Y LEÓN

VISITAS GUIADAS GENERALES

Exposiciones temporales del MUSAC

Recorrido de una hora de duración para público general (adultos). Incluido en la entrada, inscripción 10 minutos antes en taquilla.

D 14, D 21 - 13 h



MUSEO DE ARTE CONTEMPORÁNEO DE CASTILLA Y LEÓN

VISITAS GUIADAS MONOGRÁFICAS

El vuelo. 1978-2018

Recorrido centrado en la exposición de la artista bugalesa **Paloma Navares**, en la que se recorre la trayectoria de esta pionera del arte multimedia desde los años 80 hasta hoy.

D 14 - 18 h



MUSEO DE LA SIDERURGIA Y LA MINERÍA DE CASTILLA Y LEÓN

RADIO

Ser minero - Literatura minera - Tormenta sobre Durán

El escritor **Carlos Barros** se acerca en esta obra al duro momento de un accidente minero.

L 15 - 12:45 h



BIBLIOTECA PÚBLICA DE LEÓN
CONCIERTO DE MÚSICA CLÁSICA

Debussy y el mar

Concierto de piano destinado al público adulto, interpretado por la pianista y profesora superior de solfeo y composición **María Iciar Serrano Quiñones**.

Duración: 60 minutos

M 16 - 19 h - Streaming



MUSEO DE ARTE CONTEMPORÁNEO DE CASTILLA Y LEÓN

VISITA ONLINE EN DIRECTO

Insólito accidente

De Ana Prada. La obra de la escultora Ana Prada parte del apropiacionismo y la transformación de objetos cotidianos. En esta visita desde el perfil @musacmuseo en instagram nos acercaremos a *Insólito accidente*, obra que forma parte de su actual exposición *Todo es otro*.

M 16 - 12 h - Instagram directo

MUSEO DE LA SIDERURGIA Y LA MINERÍA DE CASTILLA Y LEÓN

PATRIMONIO MINERO

Patrimonio minero a vuelo de dron

Conoce la Cuenca Minera de Ciñera-Matallana a vuelo de dron. Montaje: **Sergio Peña**

X 17 - 18 h



MUSEO DE LA SIDERURGIA Y LA MINERÍA DE CASTILLA Y LEÓN

MSM FORMACIÓN

Seminario "Anatomía del minero"

Imparte: Doctor **Ignacio Álvarez Álvarez**, Jefe del Servicio de Otorrinolaringología del Complejo Asistencial Universitario de León "Conoce el sistema auditivo y los efectos que sobre él tiene el trabajo minero."

J 18 - 17 h



**MUSEO DE ARTE CONTEMPORÁ-
NEO DE CASTILLA Y LEÓN**
ENCUENTRO ONLINE
**Archivo Covid en
ciernes. Epidemiólogo
en tiempos del
Coronavirus**

Continuando con las aproximaciones a la pandemia desde diversos puntos de vista, **Manuel Cortés** nos acerca a la realidad de la covid-19 desde su labor en el servicio de epidemiología en la Delegación territorial de León.

J 18 - 12 h - Zoom



**MUSEO DE LA SIDERURGIA Y LA
MINERÍA DE CASTILLA Y LEÓN**
CICLO DE CINE
MINERÍA EN EL CINE INGLÉS
Billy Elliot

Dirección: Stephen Daldry
En Inglaterra, en medio de una crisis minera, un joven de clase trabajadora descubre su talento para el baile con la ayuda de una estricta profesora de ballet.

V 19 - 18 h



**MUSEO DE LA SIDERURGIA Y LA
MINERÍA DE CASTILLA Y LEÓN**
PIEZA DEL MES Y CONCIERTO
**Las piezas inspiran.
Concierto festividad
de san Blas**

Concierto de **Mikel Ferreras** para la celebración de la festividad de San Blas, cuya talla acoge una de sus vitrinas.

S 20 - 18 h

**MUSEO DE LA SIDERURGIA Y LA
MINERÍA DE CASTILLA Y LEÓN**
TALLER INFANTIL - GUAJES MSM
**Tecnología minera:
Robótica divertida (I)**

Los minerales están presentes en la tecnología que usamos a diario, también en los robots. Descúbrelo creando tu propio robot.

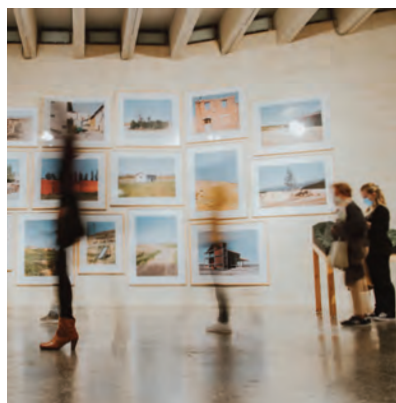
**S 20 - Niños de 8 a 12 años de 11 a 12 h
Niños de 4 a 7 años de 12:30 a 13:30 h**



BIBLIOTECA PÚBLICA DE LEÓN
CUENTA CUENTOS
**Cuentos a la luz de
la magia**

Espectáculo de cuenta cuentos de pequeñas historias aderezadas con la magia que nos harán vivir una gran aventura llena de sorpresas, destinado al público infantil y familiar. Realizado por la compañía teatral **Fantasia & Comodin**. Duración: 60 minutos

S 20 - 12 h - Streaming



**MUSEO DE ARTE CONTEMPORÁ-
NEO DE CASTILLA Y LEÓN**
VISITAS GUIADAS MONOGRÁFICAS
**Tráfico de Arte. Gale-
ría, ciudad y periferia**

Recorrido centrado en la exposición dedicada a un periodo de especial intensidad en la práctica artística leonesa ligado a la actividad de la galería **Tráfico de Arte**.

D 21 - 18 h

**MUSEO DE LA SIDERURGIA Y LA
MINERÍA DE CASTILLA Y LEÓN**
RADIO
**Ser minero -
Anatomía minera.
El sistema ocular**

La doctora **Elena Galán** nos habla del sistema ocular y las repercusiones que sobre él tiene el trabajo en la mina

L 22 - 12:45 h - Cadena Ser

**MUSEO DE ARTE CONTEMPORÁ-
NEO DE CASTILLA Y LEÓN**
VISITA ONLINE EN DIRECTO
**"Ciudad" de la exposi-
ción "Tráfico de Arte"**

Recorreremos *Ciudad*, segundo apartado de la muestra *Tráfico de Arte*. Galería, ciudad y periferia.

M 23 - 12 h - Instagram



**MUSEO DE ARTE CONTEMPORÁ-
NEO DE CASTILLA Y LEÓN**
PODCAST
**Ciudades
pospandemia**

Lara Almarcegui. Entre la aparición de las pandemias y las formas de habitar nuestras ciudades existen estrechas relaciones. La artista Lara Almarcegui se encarga de una nueva entrega del podcast *Ciudades pospandemia*.

X 24 - Desde las 10 h - Web, facebook, twitter e instagram

**MUSEO DE LA SIDERURGIA Y LA
MINERÍA DE CASTILLA Y LEÓN**
PATRIMONIO MINERO
**Patrimonio minero a
vuelo de dron**

Conoce el Museo de la Siderurgia y la Minería de Castilla y León y su entorno minero a vuelo de dron. Montaje: **Oliver del Nozal**

X 24 - 18 h - Youtube

**MUSEO DE LA SIDERURGIA Y LA
MINERÍA DE CASTILLA Y LEÓN**
MSM FORMACIÓN
**Seminario "Anatomía
del minero"**

Imparte: **María Elena Galán Risueño**
Servicio de oftalmología del Complejo Asistencial Universitario de León. Conoce el sistema ocular y los efectos que sobre él tiene el trabajo minero.

J 25 - 17 h



BIBLIOTECA PÚBLICA DE LEÓN
ASTES ESCÉNICAS
Sátira y sátiro

Obra teatral destinada al público adulto, realizada por la compañía tetral **El Silbo Vulnerado**. Selección de poemas narrativos del siglo XVIII español que tienen como tema el juego erótico, la recitación se acompaña de música en directo. Duración: 60 minutos.

V 26 - 19 h - Streaming

**MUSEO DE LA SIDERURGIA Y LA
MINERÍA DE CASTILLA Y LEÓN**
CONFERENCIA
**Lagunas de origen
minero en la provincia
de León**

Imparte: **José María Redondo-Vega**, Catedrático de Geografía Física. Universidad de León. ¿Sabías que muchas de las lagunas que conocemos tienen origen minero?

S 27 - 18 h

**MUSEO DE ARTE CONTEMPORÁ-
NEO DE CASTILLA Y LEÓN**
ACTIVIDAD INFANTIL
**Diverviajes de
Pequeamigos**

Actividad lúdico-educativa en torno a las exposiciones. Descubriremos el uso que hacen los artistas de diarios y cuadernos de campo en la exposición *Intervalo lúcido*, de **Ana Frechilla**. Gratuita previa inscripción www.musac.es.

S 27 - 11 y 12:30 h

**MUSEO DE ARTE CONTEMPORÁ-
NEO DE CASTILLA Y LEÓN**
VISITAS GUIADAS GENERALES
**Exposiciones tempo-
rales del MUSAC**

Recorrido de una hora de duración para público general (adultos). Inscripción 10 minutos antes en taquilla.

D 28 - 13 y 18 h

HAZTE AMIGO del MSM



VENTAJAS:

- Acceso gratuito al MSM.
- Recepción personalizada de la información relativa al MSM.
- Descuento en el precio de actividades, publicaciones y productos propios.
- Si haces un nuevo amigo del MSM, 20% de descuento en la cuota del año siguiente.

Para mayores de 18 años. Cuota anual: 10 €

Encontrarás el boletín de inscripción en
<https://www.museosiderurgiamineriacyl.es/hazte-amigo>

¡Únete a nosotros!

PALENCIA



ARCHIVO HISTÓRICO PROVINCIAL DE PALENCIA EXPOSICIÓN TEMPORAL **Palentinos hasta los años 20: fotografías con historia**

Muestra para dar a conocer el fondo **José Luis de Román**, depositado en este centro, y al tiempo dar difusión del libro realizado por titular del fondo y por **Javier de la Cruz Macho** "Palencia años 20". En él, los autores muestran una colección de fotografías del fondo junto a la contextualización histórica de las mismas, centrándose en las realizadas por dos importantes fotógrafos de Palencia: **Luis y Albino Rodríguez Alonso**, que ejercieron su arte desde la primera década del siglo XX. Las imágenes seleccionadas y comentadas en su libro reflejan diversos aspectos de la capital y la provincia hasta los años 20.

Hasta el 30 de junio
De L a V, de 9 a 14 h

INSTITUTO CASTELLANO Y LEONÉS DE LA LENGUA PROYECTO DIVULGATIVO Y EDUCATIVO. ARTE Y LITERATURA **Delibes en el llano palentino**

Guía digital que invita a conocer la provincia de Palencia. Un recorrido a través de citas de novelas, diarios y artículos de Delibes, con parada especial en dos paisajes: Tierra de Campos y El Cerrato.

Febrero

INSTITUTO CASTELLANO Y LEONÉS DE LA LENGUA EXPOSICIÓN. ARTE Y LITERATURA **Félix de la Vega. Galería de escritores modernos y contemporáneos de CyL**

Exposición digital que integra los retratos literarios y los bocetos que el artista palentino **Félix de la Vega** realizó para la Fundación.

Febrero

INSTITUTO CASTELLANO Y LEONÉS DE LA LENGUA PROYECTO DIVULGATIVO Y EDUCATIVO. ARTE Y LITERATURA **Gabriel de Castilla. Avistador de la Antártida'**

Proyecto divulgativo y didáctico que acerca la figura histórica del noble y navegador palentino Gabriel de Castilla, descubridor de la Antártida

Febrero

INSTITUTO CASTELLANO Y LEONÉS DE LA LENGUA PRESENTACIÓN LIBRO **Vagabundos de Castilla**

Publicación que recoge una selección de textos del escritor **Juan Díaz Caneja**

Febrero



MUSEO DE PALENCIA EXPOSICIÓN TEMPORAL **Miguel Delibes, arqueólogo de la palabra**

El Museo de Palencia plantea como actividad para todo el trimestre, el montaje de una pequeña exposición temporal dedicada al autor y a su relación tanto con la arqueología y el patrimonio, como con la provincia de Palencia, aunando literatura, cultura y territorio. Obligatorio inscripción previa, teléfono: 979752328.

Febrero - De 10 a 14 y de 16 a 19 h

BIBLIOTECA PÚBLICA DE PALENCIA EXPOSICIÓN TEMPORAL: PINTURA **Alumnos de Marian López**

Exposición temporal en los espacios expositivos de la Biblioteca

Del L1 al L15

MUSEO DE PALENCIA VISITA MONOGRAFICA **Pequeñas reseñas del Museo de Palencia: Biografías en el Tesoro de Valsadornín**

Actividad que nos acercará a la vida de diferentes emperadores y emperatrices romanos a través de las monedas del Tesoro de Valsadornín. Obligatorio inscripción previa, teléfono: 979752328.

X 3, X 10, X 17 y X 24 - 12 a 13 h

MUSEO DE PALENCIA EXPOSICIÓN TEMPORAL **Arte Joven: Jóvenes artistas en Castilla y León 2019/2020**

El Programa de Arte Joven cuyo pilar básico son los Premios "Arte Joven: Jóvenes Artistas de Castilla y León", tiene como fin fomentar la promoción artística y cultural y facilitar la autonomía y el acceso al mundo laboral de aquellos jóvenes que quieren orientar su futuro en la práctica de cualquier disciplina artística.

Del V 5 al D 28 - De 10 a 14 y de 16 a 19 h

BIBLIOTECA PÚBLICA DE PALENCIA CUENTA CUENTOS **¡Hay alguien en el cajón!**

Actividad para público familiar. Duración una hora.

S 6 - 12 h - Streaming

MUSEO DE PALENCIA VISITA MONOGRAFICA TRANSVERSAL **Medicina romana**

Visitas monográficas con temática transversal. Acercamiento a la Historia a través de la mitología y sus representaciones presentes en el Museo. Obligatorio inscripción previa, teléfono: 979752328.

S 6 - De 12 a 13 h

BIBLIOTECA PÚBLICA DE PALENCIA CUENTA CUENTOS **Cuentos para partirse de risa**

Actividad para público familiar a partir de 5 años

S 13 - Streaming

BIBLIOTECA PÚBLICA DE PALENCIA EXPOSICIÓN TEMPORAL: PINTURA **Rosazul**

Rosa Pedrejón. Pintura
Del L 15 al D 28

BIBLIOTECA PÚBLICA DE PALENCIA EXPOSICIÓN TEMPORAL **Universos numéricos**

Alberto Moro. Dibujos hechos por Ordenador

Del L 15 al D 28



MUSEO DE PALENCIA EXPOSICIÓN TEMPORAL **Nadar entre arenas. Series azul, marrón, blanco y negro**

Esta muestra está entresacada del trabajo fin de master en Bellas Artes de la Universidad de Salamanca de una joven artista **Jennifer Hocke**, nacida en Alemania, pero afincada en Palencia en la que nos muestra tres formas bien distintas de ver un mismo sujeto: Marruecos.

Del M 16 al D 28

De 10 a 14 y de 16 a 19 h



BIBLIOTECA PÚBLICA DE PALENCIA CONCIERTO **Proyecto MEI: Músicas Étnicas Improvisadas**

Actividad para Público familiar.

V 19 - 19:30 h - Streaming

BIBLIOTECA PÚBLICA DE PALENCIA ACTIVIDAD MUSICAL CON LA ESCUELA DE MÚSICA EMO **Los musicales callejeros de James**

Público infantil - Juvenil.

S 20 - 10 h

MUSEO DE PALENCIA TALLER CULTURAL **Descubrimiento de los colores y sus pigmentos**

Un pequeño viaje a través de los pigmentos en época romana y edad media donde veremos de donde se extraían y los significados que se les otorgaba en época romana y en la Edad Media.

S 20 - De 12 a 13 h.

BIBLIOTECA PÚBLICA DE PALENCIA ACTIVIDAD DE ESCRITURA CREATIVA **Vamos a contar mentiras**

Actividad para adultos

L 22 - 19 h



BIBLIOTECA PÚBLICA DE PALENCIA PRESENTACIÓN DE LIBRO (EN EL MARCO DE LA MUESTRA DE CINE DE PALENCIA) **La vida encontrada de Encarnación López "La Argentinita"**

Los clubes de lectura leen en el Marco de la Muestra Internacional de Cine de Palencia

M 23 - 18 h

BIBLIOTECA PÚBLICA DE PALENCIA PROYECCIÓN PELÍCULA (EN EL MARCO DE LA MUESTRA DE CINE DE PALENCIA) **Mamá es Boba**

Película rodada en Palencia sobre la obra de Santiago Lorenzo

X 24 - 18 h



BIBLIOTECA PÚBLICA DE PALENCIA ENCUENTROS CON AUTOR (EN EL MARCO DE LA MUESTRA DE CINE DE PALENCIA) **Encuentro con Santiago Lorenzo**

Comentario del libro "Los Asquerosos"

J 25 - 18 h - Streaming

BIBLIOTECA PÚBLICA DE PALENCIA CUENTA CUENTOS **Juegos de lectura y fantasía**

Con **Isabel Benito**. Actividad para público familiar

S 27 - 12 h - Streaming

SALAMANCA



CONSEJERÍA DE CULTURA Y TURISMO

EXPOSICIONES ALACARTA

Ayer y hoy de los caminos de Santiago en Castilla y León. La Vía de la Plata

Esta exposición reúne 58 imágenes antiguas de distintos lugares de las provincias de Salamanca, Zamora y León, a las que se contraponen instantáneas actuales de esos mismos enclaves realizadas en color por el fotógrafo **David Arranz**. Las imágenes proceden de los fondos de archivo de la Filmoteca de Castilla y León, y ofrecen una reflexión sobre el tiempo y el Camino de Santiago; una mirada evocadora sobre la belleza de estos parajes y su transformación durante el último siglo.

Permanente - Centro de Interpretación de la Vía de la Plata. Fuenterrable de Salvatierra

FILMOTECA DE CASTILLA Y LEÓN

EXPOSICIÓN TEMPORAL

La vida a la deriva. Memoria confinada

Los primeros días de abril han dado como resultado la realización de un documental de 30', titulado *Mensajes en una botella*, con imágenes, fotografías, videos, textos y reflexiones enviados por los ciudadanos de Castilla y León, la elaboración de un pequeño archivo que se colgará en la web de la Filmoteca y esta exposición sobre la crónica de los 99 días del estado de alarma con fotografías de **José Manuel García de Porras** y textos de **Justino Sanchón**.

M a V: De 10 a 14 y 16:30 a 18:30 h
S, D y festivos de 10 a 14 h



ARCHIVO HISTÓRICO PROVINCIAL DE SALAMANCA

EXPOSICIÓN TEMPORAL

Cultura y Propaganda en la Guerra Civil y Posguerra

Una aproximación al conflicto bélico desde las técnicas de la propaganda y los medios empleados a tal fin. Prensa escrita, folletos, pasquines, carteles, la radio y las grabaciones cinematográficas... La exposición exhibirá documentos originales, periódicos, guiones de radio, de cine y otra serie de piezas.

Hasta el V 26 - De 9 a 14 y de 16:30 a 20:30 h



INSTITUTO CASTELLANO Y LEONÉS DE LA LENGUA

PROYECTO DIVULGATIVO Y EDUCATIVO. ORÍGENES DEL ESPAÑOL

Valpuesta en los colegios

Proyecto divulgativo dirigido a difundir entre la comunidad educativa la investigación sobre los orígenes del español con distintas propuestas

Febrero - IES Francisco Salina



MUSEO DE SALAMANCA

PIEZA DEL MES

Azulejos del Castillo de Alba de Tormes

En las excavaciones del Castillo de Alba de Tormes, una de las bases del ducado, aparecieron 125 modelos de azulejos que aquí se ponen en valor.

Febrero - De 10 a 14 y de 16 a 19 h



MUSEO DE SALAMANCA

EXPOSICIÓN TEMPORAL

+ 30 años del Centro de Conservación y Restauración de Bienes Culturales de Castilla y León

Se muestra la labor que este Centro ha desarrollado a lo largo de los más de 30 años de funcionamiento desde su creación en 1988. En esta muestra se invita al visitante a conocer el día a día del Centro, la metodología de trabajo, los criterios y procesos de intervención en los bienes muebles, así como los instrumentos que utilizan los restauradores y las acciones que desde esta institución se llevan a cabo en investigación, formación y gestión de los bienes culturales."

Febrero - De 10 a 14 y de 16 a 20 h



FESTIVAL INTERNACIONAL DE LAS ARTES Y LA CULTURA DE CASTILLA Y LEÓN

CONVERSACIONES FACYL TV

Klaus Obermaier + Alexander Vert

L 1 - <https://facyl-festival.com/facyl-tv/>



MUSEO DE SALAMANCA

PIEZA DEL MES

Explicación de la pieza del mes

V 5, V 12, V 19, S 20, D 21, V 26, S 27 y D 2 - 13, 18 y 18:30 h

BIBLIOTECA PÚBLICA DE SALAMANCA

RADIO

Caja de resonancia

Todos los miércoles programa de radio "Caja de resonancia" en colaboración con Radio USAL

D 3, D 10, D 17 y D 24 - 17 h - Radio



FESTIVAL INTERNACIONAL DE LAS ARTES Y LA CULTURA DE CASTILLA Y LEÓN

CONVERSACIONES FACYL TV

Teixeira Coelho y Fernando Vicario

L 8 - <https://facyl-festival.com/facyl-tv/>

BIBLIOTECA PÚBLICA DE SALAMANCA

CONFERENCIA

El camino de los senderos que se bifurcan: poesía visual latina y arte contemporáneo

Jesús Hernández Lobato. 7º ciclo de Conferencias sobre la Antigüedad grecolatina, que este año lleva por título "Imágenes y palabras: de Grecia y Roma al siglo XXI."

L 15 - 20 h - Streaming

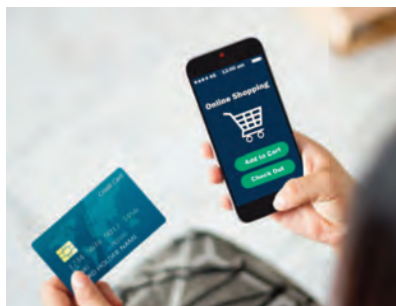


FESTIVAL INTERNACIONAL DE LAS ARTES Y LA CULTURA DE CASTILLA Y LEÓN

CONVERSACIONES FACYL TV

Milo Rau + Arno Gimber

L 15 - <https://facyl-festival.com/facyl-tv/>



BIBLIOTECA PÚBLICA DE SALAMANCA

TALLER

Tecnologías para la vida cotidiana: herramientas y habilidades. Bicoweb

Sesiones de formación de informática/tecnologías básicas/para todos. Impartido por Bicoweb. Se impartirán talleres sobre banca y pagos online, hacer un videocurriculum, edición de fotos y creación de contenidos digitales, entre otros temas.

S 16, L 18, S 23 y L 25 - De 10 a 12 y de 17 a 19 h - Streaming

BIBLIOTECA PÚBLICA DE SALAMANCA

DEBATES PÚBLICOS EN LAS CONCHAS

Dejarse Hablar

Debates públicos en las Conchas son sesiones informativas de debate y participación sobre temas de actualidad de cuestiones muy variadas, como, entre otras, tecnología y ciudadano, economía sostenible, consumo responsable, procesos creativos...

L 18 y J 25 - 20 h



BIBLIOTECA PÚBLICA DE SALAMANCA
TALLER DE DIBUJO
Dibujar entre líneas

Theo Firmo. Dibujo brujo 1 y 2. Un taller que explora las diferentes formas de acercarse al dibujo a través de la palabra y los libros. Coordinado por Oficina de Investigaciones Lentas.

V 19 y S 20 - 17 y 12 h

MUSEO DE SALAMANCA
TALLER FAMILIAR
Jóvenes arqueólogos

Exploraremos de una forma práctica la Historia de Salamanca desde su Cultura Material, convirtiendo a los asistentes en científicos del Patrimonio. Serán arqueólogos por un día y podrán restaurar materiales, excavar un enterramiento, dibujar, fotografía e interpretar los restos arqueológicos.

S 20 y S 27 - De 11:30 a 13 h



MUSEO DE SALAMANCA
TALLER FAMILIAR
Alfarería y máscaras romanas

Repasaremos la vida romana a través de sus restos cerámicos especialmente las domus y el teatro. Elaboración de antefijas y máscaras de cerámica romanas con moldes.

D 21 y D 28 - De 11:30 a 13 h



BIBLIOTECA PÚBLICA DE SALAMANCA
CONFERENCIA
El milagro de la transmisión textual

Carmen Codoñer Merino. 7º ciclo de Conferencias sobre la Antigüedad grecolatina, que este año lleva por título "Imágenes y palabras: de Grecia y Roma al siglo XXI".

L 22 - 20 h - Streaming



CONSERVATORIO SUPERIOR DE MÚSICA DE CASTILLA Y LEÓN
CONCIERTOS DIDÁCTICOS
El viaje de Oscar

Un viaje a través de los Cuadros de una exposición de M. Moussorgsky

Alba Puerta, piano.

L 22 - Alumnos de Secundaria y Bachillerato

M 23 - Alumnos de Primaria

11 y 12:30 h - Streaming



FACYL
FESTIVAL INTERNACIONAL DE LAS ARTES Y LA CULTURA DE CASTILLA Y LEÓN
CONVERSACIONES
Conversaciones FACYL TV

Germán Rey + Alfons Martinell

L 22-<https://facyl-festival.com/facyl-tv/>



BIBLIOTECA PÚBLICA DE SALAMANCA
CONFERENCIA. MÁS MÚSICA Y + CICLO BARROCOS IMAGINARIOS
La Venecia de Canaletto: entre realidad y ficción

Nieves Rupérez. En el Settecento veneciano la música barroca llega a su culminación con Antonio Vivaldi como su máximo exponente, pero a la vez surgen nuevas corrientes hacia un estilo galante y preclásico. Indagamos en los conceptos artísticos de esta época y buscamos vínculos entre las vistas y los caprichos del gran pintor Giovanni Antonio Canal, apodado Canaletto, y los caprichos musicales de Joseph dall'Abaco.

X 24 - 20 h - Streaming



CONSERVATORIO SUPERIOR DE MÚSICA DE CASTILLA Y LEÓN
CONCIERTOS DIDÁCTICOS
El ritmo en la vida y en la música de tradición oral

Aula de etnomusicología del Conservatorio Superior de Música de Castilla y León. Alumnos de Secundaria y Bachillerato

X 24 - 11 y 12:30 h - Streaming



CONSERVATORIO SUPERIOR DE MÚSICA DE CASTILLA Y LEÓN
CONCIERTOS DIDÁCTICOS
Las músicas populares tradicionales: Aprendiendo a cantar y a escuchar

Aula de etnomusicología del Conservatorio Superior de Música de Castilla y León.

J 25 - Alumnos de Primaria

V 26 - Alumnos de Secundaria y Bachillerato

11 y 12:30 h - Streaming



BIBLIOTECA PÚBLICA DE SALAMANCA
CONCIERTO MÁS MÚSICA Y + CICLO BARROCOS IMAGINARIOS
Los Caprichos para violonchelo solo de Joseph dall'Abaco

Eelco Haak. El violonchelista italiano Joseph dall'Abaco pasó desapercibido durante dos siglos siendo considerado un compositor de música barroca anticuada, hasta el descubrimiento en 2006 de un manuscrito con Caprichos para violonchelo solo. Los Caprichos, reunidos en el CD que hoy presentamos, destacan por su originalidad y virtuosismo, y en pocos años han ganado una inmensa popularidad entre los violonchelistas. Algunos críticos musicales han comparado los Caprichos con las Suites para violonchelo solo de J. S. Bach.

V 26 - 20 h - Streaming



BIBLIOTECA PÚBLICA DE SALAMANCA
MÚSICA Y MAGIA. OBRAS PARA MENORES
Voilà: concierto músico mágico

El Concierto Músico Mágico es un divertido espectáculo didáctico diseñado para público infantil y familiar en el que se entrelazan el mundo de la música y el del ilusionismo. De la mano del prestidigitador **Quiquemago**, la flautista **Alicia Garrudo** y el pianista **Chema Corvo**, el público disfrutará de increíbles juegos de magia, viajará por las músicas del mundo y descubrirá cómo grandes compositores se inspiraron en la magia para componer sus obras.

S 27 - 18 h



MUSEOS

de Castilla y León



ÁVILA

- Museo de Ávila

BURGOS

- Museo de la Evolución Humana
- Museo de Burgos

LEÓN

- Museo de Arte Contemporáneo de Castilla y León
- Museo de la Siderurgia y la Minería de Castilla y León. Sabero (León)
- Museo de León

PALENCIA

- Museo de Palencia

SALAMANCA

- Museo de Salamanca

SEGOVIA

- Museo de Segovia
- Museo Zuloaga. Filial del Museo de Segovia

SORIA

- Museo Numantino
- Yacimiento-Museo de Numancia (Anexo del Museo Numantino)

VALLADOLID

- Museo de Valladolid

ZAMORA

- Museo Etnográfico de Castilla y León
- Museo de Zamora

Cada visita... una experiencia inolvidable

museoscastillayleon.jcyl.es



Junta de
Castilla y León

Bibliobuses

Servicios bibliotecarios móviles



El Sistema de Bibliotecas de Castilla y León cuenta con **30 Bibliobuses**, que dan servicio bibliotecario a **1.776 núcleos de población**.

La periodicidad de las visitas es distinta en cada provincia, bibliobús y ruta, por lo que recomendamos consultar **el calendario de paradas** de cada localidad e información sobre los servicios, en **“Los servicios bibliotecarios móviles” de la web**

https://bibliotecas.jcyl.es/web/jcyl/Bibliotecas/es/Plantilla100/1284761914018/_/_/

RUTAS DEL BIBLIOBÚS

► ÁVILA

RUTA 1. Becedas, La Aldehuela, Casas del Puerto, Padierno.

RUTA 2. San Bartolomé de Pinares, Santa Cruz de Pinares, Herradón de Pinares, La Cañada, Tornadizos de Ávila.

RUTA 3. Navalosa, Hoyocasero, Sotalbo, Salobral, La Serrada.

RUTA 4 (A). Rasueros, Mamblas, Bercial de Zapardiel, Cabezas del Pozo, Bernuy Zapardiel, Cantiveros, Cisla.

RUTA 4 (B). Cabezas de Alambre, San Vicente de Arévalo, Villanueva de Gómez, Hernansancho, Papatrigo, Albornó

RUTA 5. Salvadiós, San Pedro del Arroyo, Aveinte.

RUTA 6. Cabezas de Alambre, San Vicente de Arévalo, Villanueva de Gómez, Hernansancho, Papatrigo, Albornos.

RUTA 7. La Horcajada, Santa María del Berrocal, San Miguel de Serrezuela, Martiherrero.

RUTA 8. Sanchidrián, Pajares de Adaja, Velayos, Las Berlanas.

RUTA 9. Cabezas del Villar, Mirueña de los Infanzones, Muñico, Solana de Rioalmar, El Parral, Vita.

RUTA 10. Barromán, Langa, Fuentes de Año, Fuente el Saúz, Constanzana.

RUTA 11. Flores de Ávila, Muñosancho, Narros del Castillo, Blascomillán, Herreros de Suso.

RUTA 12. San Juan de la Nava, Navalromal de la Sierra, Navandrial, Navarredondilla.

RUTA 13. Collado de Contreras, Muñomer del Peco, San Juan de la Encinilla, Riocabado, Gotarrendura, Cardeñosa.

RUTA 14. Villatoro, Amavida, Pradosegar, La Torre, Santa María del Arroyo, La Colilla.

► BURGOS

RUTA 1 - B1.1. Anguix, Villalba de Duero, La Horra, Quintanamanvirgo, Guzmán.

RUTA 2 - B1.2. Ameyugo, Bugedo, Orón, Villanueva de Teba, Monasterio de Rodilla, Quintanapalla.

RUTA 3 - B1.3. Arauzo de Miel, Baños de Valdearados, Hontoria de Valdearados, Caleruega.

RUTA 4 - B1.4. Hacinas, Pinilla de los Barruecos, Hontoria del Pinar, Navas del Pinar, Rabanera del Pinar.

RUTA 5 - B1.5 (A). Arcos, Barbadillo del Pez, Riocabado de la Sierra, Vizcainos, Barbadillo de Herreros, Villariezo.

RUTA 5 - B1.5 (B). Barbadillo del Pez, Riocabado de la Sierra, Vizcainos, Barbadillo de Herreros, Villariezo, Arcos de la Llana.

RUTA 5 - B1.5 (C). Campolara, Barbadillo del Pez, Riocabado de la Sierra, Vizcainos, Villariezo, Arcos de la Llana.

RUTA 5 - B1.5 (D). Riocabado de la Sierra, Barbadillo del Pez, Vizcainos, Villariezo, Arcos de la Llana, Barbadillo de Herreros.

RUTA 6 - B1.6. Cerezo de Río Tirón, Villafranca Montes de Oca, Castildelgado, Fresno de Río Tirón, Quintanilla San García, Rubena.

RUTA 7 - B1.7. Carcedo de Burgos, Saldaña de Burgos, Modúbar de la Emparedada, Cardeñajimeno, Cardeñadijo, Villimar

RUTA 8 - B1.8 (A). Arlanzón, Ibeas de Juarros, Pineda de la Sierra, Castañares, La Ventilla.

RUTA 8 - B1.8 (B). Castañares, Ibeas de Juarros, Arlanzón, Villasur de Herreros, Pineda de la Sierra, La Ventilla.

RUTA 8 - B1.8 (C). Villasur de Herreros, Ibeas de Juarros, Castañares, Pineda de la Sierra, La Ventilla.

RUTA 9 - B1.9. Cilleruelo de Arriba, Sarracín, Tubilla del Lago, Valdeande, Santa María del Mercadillo

RUTA 10 - B1.10

(Basconcillos del Tozo, Montorio, Urbel del Castillo, Sargentos de la Lora, Escalada, Quintanilla Escalada.

RUTA 11 - B1.11. Citores del Páramo, San Llorente de la Vega, Padilla de Abajo, Padilla de Arriba, Villamayor de Treviño, Grijalba, Pedrosa de Río Urbel.

RUTA 12 - B1.12. Montejo de Bricia, Pedrosa de Valdeporres, Soncillo.

RUTA 13 - B1.13. Arenillas de Río Pisuegra, Los Balbases, Castrojeriz, Pedrosa del Príncipe, Itero del Castillo

RUTA 14 - B1.14. Cebrecos, Revilla Cabriada, Santo Domingo de Silos, Ciruelos de Cervera, Nebreda, Solarana.

RUTA 15 - B1.15. Arriba, San Felices de Rudrón, Aylanes de Zamanzas, Población de Arriba, Crespo.

RUTA 1 - B1.1. Adrada de Aza, Fuentecén, Fuentemolinos, Moradillo de Roa, Torregalindo.

RUTA 2 - B1.2

Ameyugo, Bugedo, Orón, Villanueva de Teba, Monasterio de Rodilla, Quintanapalla.

RUTA 3 - B1.3. Arauzo de Miel, Baños de Valdearados, Hontoria de Valdearados, Caleruega

RUTA 4 - B1.4. Hacinas, Pinilla de los Barruecos, Hontoria del Pinar, Navas del Pinar, Rabanera del Pinar.

RUTA 5 - B1.5 (A). Barbadillo del Pez, Riocabado de la Sierra, Vizcainos, Barbadillo de Herreros, Villariezo, Arcos de la Llana.

RUTA 5 - B1.5 (B). Campolara, Barbadillo del Pez, Riocabado de la Sierra, Vizcainos, Villariezo, Arcos de la Llana.

RUTA 6 - B1.6. Cerezo de Río Tirón, Villafranca Montes de Oca, Castildelgado, Fresno de Río Tirón, Quintanilla San García, Rubena.

RUTA 7 - B1.7. Carcedo de Burgos, Saldaña de Burgos, Modúbar de la Emparedada, Cardeñajimeno, Cardeñadijo, Villimar

RUTA 8 - B1.8 (A). Arlanzón, Ibeas de Juarros, Pineda de la Sierra, Castañares, La Ventilla.

RUTA 8 - B1.8 (B). Ibeas de Juarros, Arlanzón, Villasur de Herreros, Pineda de la Sierra, Castañares, La Ventilla

RUTA 9 - B1.9. Cilleruelo de Arriba, Sarracín, Tubilla del Lago, Valdeande, Santa María del Mercadillo.

ruta 10. Basconcillos del Tozo, Montorio, Urbel del Castillo, Sargentos de la Lora, Escalada, Quintanilla Escalada.

ruta 11 - B1.11. Citores del Páramo, San Llorente de la Vega, Padilla de Abajo, Padilla de Arriba, Villamayor de Treviño, Grijalba, Pedrosa de Río Urbel.

ruta 12 - B1.12. Montejo de Bricia, Pedrosa de Valdeporres, Soncillo.

ruta 13 - B1.13

Arenillas de Río Pisuerga, Los Balbases, Castrojeriz, Pedrosa del Príncipe, Itero del Castillo.

ruta 14 - B1.14. Cebrecos, Revilla Cabriada, Santo Domingo de Silos, Ciruelos de Cervera, Nebreda, Solarana.

ruta 15 - B1.15. Arriba, San Felices de Rudrón, Aylanés de Zamanzas, Población de Arriba, Crespos.

ruta 1 - B2.1 Adrada de Aza, Fuentecén, Fuentemolinos, Moradillo de Roa, Torregalindo.

ruta 2 - B2.2. Busto de Bureba, Pancorbo, Miraveche, Navas de Bureba, Arroya de Oca.

ruta 3 - B2.3. Castrillo de la Vega, Nava de Roa, Valdezate, Fuentelísendo.

ruta 4 - B2.4. Canicosa de la Sierra, Vilviestre del Pinar, Mambillas de Lar.

ruta 5 - B2.5. Bercedo, Nava de Ordunte, Lezana de Mena, Revilla de Pienza.

ruta 6 - B2.6. Peñaranda de Duero, Quintanarraya, Zazuar, Villanueva de Gumiel.

ruta 7 - B2.7. La Aguilera, Villatueda, Sotillo de la Ribera, Gumiel del Mercado, Quintana del Pidio.

ruta 8 - B2.8. Araico, Treviño y Doroteo.

ruta 9 - B2.9. Barbadillo del Mercado, Palacios de la Sierra, Mecerreyes, Hontoria de la Cantera.

ruta 10 - B2.10. Espinosa de los Monteros y Pesadas de Burgos.

ruta 11 - B2.11. Arenillas de Muñó, Pampliega, Presencio, Villaverde del Monte, Villafuertes, Villangómez

ruta 12 - B2.12. Castrillo de la Reina, Hortigüela, Regumiel de la Sierra, Cubillo del Campo, Cojobar.

ruta 13 - B2.13. Huerta de Abajo, Vallejimenio, Tolbaños de Abajo, Tolbaños de Arriba, Huerta de Arriba.

ruta 14 - B2.14. Mahamud, Santa María del Campo, Retortillo, Peral de Arlanza.

ruta 15 - B2.15. Bahabón de Esgueva, Valdorros, Cilleruelo de Abajo, Quintanilla de la Mata.

ruta 1 - B3.1. Fuentespina, Vadocondes, Zuzones, Guma, La Vid.

ruta 2 - B3.2. Barrio de Díaz Ruiz, Aguilar de Bureba, Los Barrios de Bureba, Salas de Bureba, La Parte de Bureba, Quintanavides, Santa Olalla de Bureba.

ruta 3 - B3.3. Fuentenebro, Milagros, Pardiella.

ruta 4 - B3.4. Cabañas de Esgueva, Terradillos de Esgueva, Torresandino, Tórtolos de Esgueva.

ruta 5 - B3.5. Villagonzalo Pedernales.

ruta 6 - B3.6 (A). Barcina del Barco, Nofuentes, Quintana Martín Galíndez, Fías.

ruta 6 - B3.6 (B). Trespaderne, Nofuentes, Barcina del Barco, Quintana Martín Galíndez, Fías.

ruta 7 - B3.7 (A). Madrigalejo del Monte, Villamayor de los Montes, Zael, Santa Inés, Quintanilla del Agua, Puente de Zael, Retuerta.

ruta 7 - B3.7 (B). Puente de Zael, Madrigalejo del Monte, Villamayor de los Montes, Zael, Santa Cecilia, Santa Inés, Quintanilla del Agua, Retuerta.

ruta 8 - B3.8. Villasana de Mena.

ruta 9 - B3.9 (A). Berberana, Pedrosa de Tobalina, Quincoces de Yuso, Villalba de Losa, Santa Gadea del Cid.

ruta 9 - B3.9 (B). Santa Gadea del Cid, Pedrosa de Valdeporres, Quincoces de Yuso, Villalba de Losa, Berberana.

ruta 10 - B3.10 (A). Quintanadueñas, Santibáñez Zarzaguda.

ruta 10 - B3.10 (B). Villarmuerto, Santibáñez Zarzaguda, Quintanadueñas.

ruta 11 - B3.11 (A). Castrillo de Murcia, Olmillos de Sasamón, Sasamón, Villandino, Castrillo de Murcia, Villanueva de Argaño, Villalongueja.

ruta 12 - B3.11 (B). Las Quintanillas, Olmillos de Sasamón, Sasamón, Villandino, Castrillo de Murcia, Villanueva de Argaño, Villalongueja.

ruta 12 - B3.12. Tardajos, Villalbilla de Burgos.

ruta 13 - B3.13 (A). Berlangas de Roa, Villalmanzo, Hoyales de Roa, Pedrosa de Duero, Villaescusa de Roa.

ruta 13 - B3.13 (B). Pedrosa de Duero, Villalmanzo, Hoyales de Roa, Berlangas de Roa.

ruta 14 - B3.14. Royuela de Río Franco, Tordómar, Villahoz, Torrepedre, Villafuella.

ruta 15 - B3.15. Nidáguila, Sedano, Terradillos de Sedano, Tubilla del Agua, Quintanaortuño, Rioseras, Riocerezo.

ruta 1 - B4.1. Villarcayo.

ruta 2 - B4.2

Covarrubias, Lerma.

ruta 3 - B4.3. Medina de Pomar.

ruta 4 - B4.4. Briviesca, Poza de la Sal, Fresno de Rodilla.

ruta 5 - B4.5. Barrio de Muñó, Palazuelos de Muñó, Villadiego.

ruta 6 - B4.6. Melgar de Fernamental.

ruta 7 - B4.7

(Quintana de la Sierra, Carazo, Villanueva Matamala.

ruta 8 - B4.8. Cavia, Villaquirán de los Infantes, Villazopeque, Revilla Vallejera, Valles de Palenzuela, Iglesias, Frandovine, San Mamés de Burgos.

ruta 9 - B4.9. Oña, La Puebla de Arganzón, Santa Mª de Ribaredonda.

ruta 10 - B4.10. Gumiel de Izán, Roa, Torrecilla del Monte.

ruta 11 - B4.11. Huerta de Rey, Peñalba de Castro.

ruta 12 - B4.12. Belorado, Redecilla del Camino, Castrillo del Val.

ruta 13 - B4.13. Pedrosa del Páramo, Villegas, Villavedón, Sotresgudo, Villahizán de Treviño.

ruta 15 - B4.15. La Gallega, Salas de los Infantes, Revillauruz.

ruta 15 - 15. Buniel, Dobro, Pesadas de Burgos, Saldaña de Burgos, Villarmuerto.

► LEÓN

ruta 1 - 1.1. Bercianos del Real Camino, El Burgo Ranero, Calzada del Coto, Gordaliza del Pino.

ruta 2 - 1.2. Castrofuerte, Gordoncillo, Valdemora, Villaornate.

ruta 3 - 1.3. Benamariás, Brimeda, Magaz de Cepeda, Porqueros, Vega de Magaz, Villaobispo de Otero.

ruta 4 - 1.4. Boca de Huérgano, Siero de la Reina.

ruta 5 - 1.5. Cifuentes de Rueda, Garfín, Gradefes, Nava de los Caballeros, Valle de Mansilla, Vega de los Árboles, Villiguer.

ruta 6 - 1.6. Azadinos, Busdongo, Candanedo de Fenar, Casares de Arbás, La Vid, San Martín de la Tercia.

ruta 7 - 1.7. Nistal de la Vega, San Justo de la Vega, San Román de la Vega.

ruta 8 - 1.8. Mozóndiga, Santovenia de la Valdoncina, Villar de Mazarife.

ruta 9 - 1.9. Riaño.

ruta 10 - 1.10. Barrio de Nuestra Señora, La Vecilla, Robles de la Valcueva, Tolibia de Abajo, Valdelugeros.

ruta 11 - 1.11. Monteños del Camino, Puente de Órbigo, Robledo de la Valdoncina, Villamor de Órbigo.

ruta 12 - 1.12. Barriones de la Vega, Cimanos de la Vega, Villamandos

ruta 13 - 1.13. Castrocontrigo, Nogarejas. Ruta 14 - 1.14. Mataluenga, Santiago del Molinillo.

ruta 15 - 1.15. Felechares de la Valdería, Pinilla de la Valdería, Pobladora de Yuso, San Félix de la Valdería.

ruta 16 - 1.16. Alija del Infantado, Huergas de Garaballes, Quintana del Marco.

ruta 17 - 1.17. Altobar de la Encomienda, Cebrones del Río, Navianos de la Vega, San Martín de Torres, Valcabado del Páramo.

ruta 18 - 1.18. Huergas de Babia, Piedrafita de Babia.

ruta 1 - 2.1. Banecidas, Santa María del Monte de Cea, Villacintor, Villamizar, Villamuño.

ruta 2 - 2.2. Armellada, La Milla del Río, Velilla de la Reina, Villaviciosa de la Ribera.

ruta 3 - 2.3. Jiménez de Jamuz, San Esteban de Nogales.

ruta 4 - 2.4. Bercianos del Páramo, San Pedro Bercianos, Villastrigo del Páramo, Zambrancinos, Zotes del Páramo.

ruta 5 - 2.5. Beberino, Buiza, Geras, Llanos de Alba, Robledo de Torío.

ruta 6 - 2.6. La Aldea del Puente, Sahechores de Rueda, Sorriba, Vega de Monasterio, Villahibiera, Villapadierna.

ruta 7 - 2.7. Estébenez de la Calzada, Villarejo, Villoria de Órbigo.

ruta 8 - 2.8. Barrillos de Curueño, Cofiñal, Puebla de Lillo, Voznuevo.

ruta 9 - 2.9. Villaobispo de las Regueras.

ruta 10 - 2.10. Corbillos de los Oteros, Pajares de los Oteros, Palanquinos, Rebollar de los Oteros, Vega de Infanzones, Velilla de los Oteros.

ruta 11 - 2.11. Navatejera, Villasanta de Torío.

ruta 12 - 2.12. Benazolve, Santa Olaja de la Ribera, Toral de los Guzmanes, Villalobar, Villaturiel.

ruta 13 - 2.13. Castrocalbón.

ruta 14 - 2.14. Cimanos del Tejar, Espinosa de la Ribera, Rioseco de Tapia, Tapia de la Ribera, Villarrodrigo de Ordás.

ruta 15 - 2.15. Filiel, Luyego, Val de San Lorenzo, Villalibre de Somoza.

ruta 16 - 2.16. Veguellina de Órbigo, Villoria de Órbigo.

ruta 17 - 2.17. Fontecha, Palacios de Fontecha, Valdevimbre, Villibaña.

ruta 18 - 2.18. Oseja de Sajambre.

ruta 1 - 3.1. La Ercina, Olleros de Sabero, Santa Olaja de la Varga.

ruta 2 - 3.2. Hospital de Órbigo, San Feliz de Órbigo, Santibáñez de Valdeiglesias, Villares de Órbigo.

ruta 3 - 3.3. Carneros, Carrera de Otero, Castrillo de Cepeda, Fontoria de Cepeda, Sopena de Carneros, Sueros de Cepeda.

ruta 4 - 3.4. Almanza, Quintana de Rueda, Valdepolo, Villamartín de Don Sancho, Villamondrín de Rueda.

ruta 5 - 3.5. Cabreros del Río, Cubillas de los Oteros, Fresno de la Vega, Jabares de los Oteros.

ruta 6 - 3.6. Mansilla Mayor, Nogales, Palazuelo de Esmonza, Reliegos, Sahelices del Payuelo, Villafañe, Villaverde de Sandoval.

ruta 7 - 3.7. La Milla del Páramo, San Martín del Camino, Villadagos del Páramo, Villavante.

ruta 8 - 3.8. Laguna Dalga, Regueras de Arriba, San Pedro de las Dueñas, Urdiales del Páramo.

ruta 9 - 3.9. Crémenes, Posada de Valdeón

ruta 10 - 3.10. Albires, Matadeón de los Oteros, Matallana de Valmadrigal, Santa Cristina de Valmadrigal, Santas Martas, Villaseca de la Sobarriba.

ruta 11 - 3.11. Miñambres, Posada y Torre, Ribas de la Valduerna, Valle de la Valduerna, Villalís de la Valduerna.

ruta 12 - 3.12. Cármenes, Castrillo de las Piedras, Coladilla, Palacios de Jamuz, Palazuelo de Torío, Quintana y Congosto, Torneros de Jamuz, Villaverde de Abajo, Villaverde de Arriba.

ruta 13 - 3.13. Audanzas del Valle, Laguna de Negrillos, Ribera de la Polvorosa.

ruta 14 - 3.14. Matallana de Torío, Robles de la Valcueva.

ruta 15 - 3.15. Carbajal de la Legua, Cembranos.

ruta 16 - 3.16. Escobar de Campos, Calleguillos de Campos, Grajal de Campos, Joarilla de las Matas, Vadespino Vaca.

ruta 17 - 3.17. Requejo de la Vega, San Cristóbal de la Polantera, San Juan de Torres, San Román el Antiguo, Veguellina de Fondo.

ruta 18 - 3.18. Lumajo, Villaseca de Laciana.

ruta 1 - 4.1. Boeza, Colinas del Campo, Espina de Tremor, Igüña, Tremor de Abajo.

ruta 2 - 4.2. Castroquilame, Las Vegas de Yeres, Lomba, Pombriego, Sigüey, Silván.

ruta 3 - 4.3. Castropodame, Matachana, San Román de Bembibre, Turienzo Castañero.

ruta 4 - 4.4. Berlanga del Bierzo, Langre, Lillo del Bierzo, San Miguel de Langre, Tombrío de Abajo, Tombrío de Arriba.

ruta 5 - 4.5. Canedo, Paradaseca, Posada del Bierzo, Villamartín de la Abadía.

ruta 6 - 4.6. Caboalles de Arriba, Orallo, Robles de Laciana, Sosas de Laciana.

ruta 7 - 4.7. Las Ventas de Albares, Noceda del Bierzo, Quintana de Fuseros.

ruta 8 - 4.8. Argayo del Sil, Páramo del Sil, Sorbeda del Sil.

ruta 9 - 4.9. Congosto, Santa Cruz de Montes, Santa Marina de Torre, Viloria.

ruta 10 - 4.10. Carracedelo, Carracedo del Monasterio, Villaverde de la Abadía.

ruta 11 – 4.11. La Baña, Quintanilla de Losada.

ruta 12 – 4.12. Calamocos, San Miguel de las Dueñas, Villaverde de los Cestos.

ruta 13 – 4.13. Bárcena del Bierzo, Cabañas de la Dornilla, Corbón del Sil, Susaño del Sil.

ruta 14 – 4.14. Bárcena de la Abadía, Candín, Fontoria, Pereda de Ancares, Sésamo.

ruta 15 – 4.15. Palacios del Sil, Santa Cruz del Sil, Tejedo del Sil.

ruta 16 – 4.16. Vilela, Viariz, Corullón, San Juan de la Mata, Cueto.

ruta 17 – 4.17. Quilós, Villadepalos.

ruta 1 – 5.1. Campo, Molinaseca, Salas y Villar de los Barrios, San Cristóbal de Valdueza, San Lorenzo.

ruta 2 – 5.2. Puente de Domingo Flórez, Salas de la Ribera, San Pedro de Trones.

ruta 3 – 5.3. Almagarinos, Pobladura de las Regueras, Tremor de Arriba.

ruta 4 – 5.4. Arganza, Magaz de Abajo, Magaz de Arriba, Narayola.

ruta 5 – 5.5. Columbrianos, Sancedo, San Andrés de Montejos.

ruta 6 – 5.6. Priaranza del Bierzo, Rimor, Santalla del Bierzo, Toral de Merayo, Villalibre de la Jurisdicción.

ruta 7 – 5.7. Villager de Laciana.

ruta 8 – 5.8. Albares de la Ribera, Folgoso de la Ribera, La Ribera de Folgoso.

ruta 9 – 5.9. Cabañas Raras, Vega de Espinareda.

ruta 10 – 5.10. Brañuelas, La Granja de San Vicente, Montealegre, San Andrés de las Puentes, Torre del Bierzo.

ruta 11 – 5.11. Almázcara, Robledo de las Traviesas, Santo Tomás de las Ollas, Viñales.

ruta 12 – 5.12. Cubillos del Sil, Fresnedo, Matarrosa del Sil, Villamartín del Sil.

ruta 13 – 5.13. Cortiguera, Fuentes Nuevas.

ruta 14 – 5.14. Dehesas, Paradela del Río, Parandones, Sobrado.

ruta 15 – 5.15. Moreda, Otero, San Martín de la Moreda, San Pedro de Olleros, Valle de Finolledo.

ruta 16 – 5.16. Borrenes, Carucedo, Lago de Carucedo, Las Médulas.

ruta 17 – 5.17. Ambasmestas, Balboa, Quintela de Balboa, Trabadelo, Valtuille de Arriba, Vega de Valcarce.

ruta 18 – 5.18. Camponaraya, Hervededo.

ruta 1 – 6.1. Paradilla de la Sobarriba, Santibáñez del Porma, Secos del Porma, Valdefresno, Vegas del Condado, Villafuella del Condado, Villanueva del Condado.

ruta 2 – 6.2. Gavilanes, Palazuelo de Órbigo, Quintanilla del Monte, Quintanilla del Valle, Turcia.

ruta 3 – 6.3. Villafer, Villaquejida.

ruta 4 – 6.4. La Majúa, Pinos, San Emiliano, Torrebarrio.

ruta 5 – 6.5. Pobladura del Bernesga, Sariegos.

ruta 6 – 6.6. Canales, La Magdalena, Otero de las Dueñas, Pandorado, Riello.

ruta 7 – 6.7. Santa Colomba de la Vega, Soto de la Vega, Valdesandinas, Villazala.

ruta 8 – 6.8 (A). Palacios de la Valduerna, Pobladura de la Valduerna, Pobladura de Pelayo García, Villar del Yermo.

ruta 8 – 6.8 (B). Palacios de la Valduerna, Pobladura de Pelayo García, Villar del Yermo.

ruta 9 – 6.9. Calaveras de Arriba, Cea, Mozos de Cea, Renedo de Valderaduey, San Pedro de Valderaduey.

ruta 10 – 6.10. Posadilla de la Vega, Santa María de la Isla, Santibáñez de la Isla.

ruta 11 – 6.11. Algadefe de la Vega, Ardón, Villamañán.

ruta 12 – 6.12. Ferreras de Cepeda, Morriondo, Quintana del Castillo, Villameca.

ruta 13 – 6.13. Prioro, Puente Almuhey

ruta 14 – 6.14. Vilecha, Villacedré.

ruta 15 – 6.15. Destriana, Tabuyo del Monte.

ruta 16 – 6.16. Cuadros, La Seca, Lorenzana, Santibáñez del Bernesga.

ruta 17 – 6.17. Acebes del Páramo, Bustillo del Páramo, Grisuela del Páramo, Matalobos del Páramo.

ruta 18 – 6.18. Truchas.

► PALENCIA

ruta 1 – A1. Quintanadiez, Villarrodrigo, Villambroz, San Nicolás del Real Camino, Moratinos, Terradillos de los Templarios, Ledigos, Población de Arroyo, Arroyo, Villalcón.

ruta 2 – A2. Villamoronta, Villaturde, Villotilla, Calzada de los Molinos, Bustillo del Páramo, Calzadilla de la Cueva, Quintanilla de la Cueva y Cervatos de la Cueva.

ruta 3 – A3. ongosto de Valdavia, Puebla de Valdavia, Buenavista de Valdavia, Tabanera de Valdavia, Ayuela de Valdavia, Valderrábano.

ruta 4 – A4. Castrillo de Don Juan, Cevico Nавero, Villaconancio, Villaviudas, Reinoso de Cerrato, Soto de Cerrato.

ruta 5 – A5. Magaz de Pisuerga, Hontoria de Cerrato, Tariego, Baños de Cerrato.

ruta 6 – A6. Ventosa de Pisuerga, Villameriel, Calahorra de Boedo, Páramo de Boedo, Villaprovedo, Espinosa de Villagonzalo.

ruta 7 – A7. Villaumbrales, Becerril de Campos, Fuentes de Nava, Autillo de Campos, Abarca.

ruta 8 – A8. Camporredondo, Villanueva de Arriba, Mantinos, Villalba de Guardo.

ruta 9 – A9. Frechilla, Mazuecos de Valdeginate, Cisneros, Boadilla de Rioseco, Guaza de Campos.

ruta 10 – A10. Piña de Campos, Población de Campos, Revenga de Campos, Villovieco, Villalcázar de Sirga, San Mamés de Campos, Villavueva del Río.

ruta 1 – B1. Villaluenga de la Vega, Villota del Páramo, Santervás de la Vega, Pedrosa de la Vega, Bustillo de la Vega, Lagunilla de la Vega, Santillán de la Vega y Renedo de la Vega.

ruta 2 – B2. Roscales de la Peña, Castrejón de la Peña, Villaverde de la Peña, Aviñante, Respenda de la Peña, Riosmenudos.

ruta 3 – B3. Villasila de Valdavia, Villanuño de Valdavia, Bárcena de Campos, Castrillo de Villavega, Villasarracino, Villaherreros, Villadiezma, Abia de las Torres.

ruta 4 – B4. Capillas, Castromocho, Mazariegos, Cascón de la Nava, Villamartín.

ruta 5 – B5. Requena de Campos, Boadilla del Camino, Santoyo, Támara, Valdespina, Villajimena.

ruta 6 – B6. Bahillo, Villota del Duque, Gozón de Ucieza, Quintanilla de Osoña, Villantodrigo, Villarmienzo, Villaproviano, La Serna.

ruta 7 – B7. Lantadilla, Itero de la Vega, Melgar de Yuso, Valbuena, Villalaco, Cordovilla la Real.

ruta 8 – B8. Fresno del Río, Pino del Río, Acera de la Vega, Villosilla, Poza de la Vega, Barrios de la Vega, Lobera.

ruta 9 – B9. Payo de Ojeda, Micieces de Ojeda, Báscones de Ojeda, Revilla de Collazos, Collazos, Olea de Boedo, Sotobañado.

ruta 10 – B10. Monzón de Campos, Fuentes de Valdepero, Valdeolmillos, Villamediana.

ruta 1 – C1. Camesa, Quintanilla de las Torres, San Cebrián de Mudá, Mudá, Quintanaluengos, Salinas.

ruta 2 – C2. Cevico de la Torre, Población de Cerrato, Alba de Cerrato, Castrillo de Onielo.

ruta 3 – C3. San Salvador de Cantamuda, Arbejal, Dehesa de Montejo, Perazancas, Cozuelos de

ruta 4 – C4. Herrera de Valdecañas, Quintana del Puente, Cobos de Cerrato, Espinosa de Cerrato, Antigüedad, Tabanera de Cerrato, Valdecañas de Cerrato.

ruta 5 – C5. Villoldo, Manquillos, San Cebrián de Campos, Ribas de Campos, Amusco.

ruta 6 – C6. Cardeñosa de Volpejera, Villamuera de la Cueva, Villanueva del Rebollar, Abastas, Añoza, Villatoquite, Villalumbroso.

ruta 7 – C7. Villalobón, Palenzuela, Villodrigo.

ruta 8 – C8. Mave, Nogales de Pisuerga, Prádanos de Ojeda, Nавeros de Pisuerga, Santillana de Campos.

ruta 9 – C9. Pedraza de Campos, Torremormojón, Villerías, Meneses de Campos, Ampudia, Santa Cecilia del Alcor, Autila del Pino.

ruta 10 – C10. Husillos, Grijota.

► SALAMANCA

ruta 1 – 1. Tarazona de Guareña, Arabayona de Mógica, Palaciosrubios, Cantaracillo, Aldeaseca de la Frontera.

ruta 2 – 2. Martiago, Aldea del Obispo, Espeja.

ruta 3 – 3. Vecinos, Robliza de Cojos, Aldehuela de la Bóveda, Matilla de los Caños del Río.

ruta 4 – 4. Centro Reina Sofía, Monleras, Villaseco de los Reyes, Gejo de los Reyes, Calzada de Don Diego.

ruta 5 – 5. Navasfrías, El Payo, La Encina, El Bodón.

ruta 6 – 6. San Martín del Castañar, Villanueva del Conde, Garcibuey, Miranda del Castañar.

ruta 7 – 7. Pedraza de Alba, Larrodrigo, Horcajo Medianero. Anaya de Alba, Garcihernández.

ruta 8 – 8. Colegio Reina Sofía, Cilloruelo, Nuevo Naharros, Pelabravo.

ruta 9 – 9. Herguivuela de la Sierra, Madroñal, Cepeda, Sotoserrano.

ruta 10 – 10. Encinas de Abajo, Nuevo Francos, Calvarrasa Abajo.

ruta 11 – 11. Galindo y Perahuy, Barbadillo, Unidad de Rehabilitación (Montalvos), Villagonzalo de Tormes.

ruta 12 – 12. Serradilla del Arroyo, Monsagro, Nava de Francia, Navarredonda de la Rinconada.

ruta 13 – 13 (A). Nava de Sotrobal, Peñarandilla, Tordillos, Machacón, Villaflores.

ruta 13 – 13 (B). Saucelle, Vilvestre, Mieza, El Milano, Villasbuenas.

ruta 14 – 14. Mogarraz, Las Casas del Conde, Sequeros, El Cabaco, Narros de Matalayegua.

ruta 15 – 15. Calvarrasa de Arriba, Valdecarros, Navales.

ruta 16 – 16. Encina de San Silvestre, Villaseco de los Gamitos, Villar de Peralonso, Cipérez, El Cubo de Don Sancho.

ruta 1 – 1. Bermellar, Aldeadávila de la Ribera, Cabeza de Caballo, Valderrodrigo.

ruta 2 – 2. Linares de Riofrío, Castillejo de Salvatierra, Pedrosillo de los Aires, Monterrubio de la Sierra, Morille.

ruta 3 – 3. Callegos de Arganán, Villar del Ciervo, Villar de la Yegua, Castillejo de Martín Viejo.

ruta 4 – 4 (A). Amatos, Babilafuente, Villoruela.

ruta 4 – 4 (B). Babilafuente, Villoruela.

ruta 5 – 5. Castellanos de Villiquera, Torresmenudas, Valverdón, Aldeatejada.

ruta 6 – 6. Aldehuela de Yeltes, Alba de Yeltes, Morasverdes, El Maillo.

ruta 7 – 7. Alaraz, Santiago de la Puebla, Bóveda del Río Almar, Mancera de Abajo, Ventosa del Río Almar.

ruta 8 – 8. Huerta, Villoria.

ruta 9 – 9. San Esteban de la Sierra, Valero, San Miguel de Valero, Escorial de la Sierra.

ruta 10 – 10. La Fregeneda, Hinojosa de Duero, Sobradillo, Cerralbo.

ruta 11 – 11. Rollán, Santa María de Sando, Villarmayor, Vega de Tirados.

ruta 12 – 12. Tardáguila, La Vellés, Pedrosillo el Ralo, San Cristóbal de la Cuesta, Peñasolana.

ruta 13 – 13. Saucelle, Vilvestre, Mieza, El Milano, Villasbuenas.

ruta 14 – 14. Añoover de Tormes, Santiz, Zamayón, Aldearrodrigo, Aldeaseca de la Armuña.

ruta 15 – 15. Villares de Yeltes, Yecla de Yeltes, Quadramiro, Parelejos de Abajo, Golpejas.

ruta 16 – 16. Calzada de Valdunciel, Topas, Valdelosa, Forfoleda.

ruta 1 – 1. Puebla de Yeltes, Sepulcro Hilario, Cabrillas, Martín de Yeltes.

ruta 2 – 2. Valdelamatanza, Lagunilla, Montemayor del Río.

ruta 3 – 3. Aldealengua, Aldearrubia, Pedroso de la Armuña, Espino de la Orbada, Parada de Rubiales.

ruta 4 – 4. Encinas de Arriba, Sieteiglesias de Tormes, Fresno de Alhándiga, Beleña.

ruta 5 – 5. San Pedro de los Rozados, Las Veguillas, Frades de la Sierra, Fuenterroble de Salvatierra.

ruta 6 – 6. Bogajo, Bañobárez, San Felices de los Gallegos.

ruta 7 – 7. Peñacaballera, Puerto de Béjar, Cantagallo, Sorihuela.

ruta 8 – 8. Sancti Spiritus, Retortillo, Boada, San Muñoz.

ruta 9 – 9. Ledrada, Valdelacasa, Cristóbal, Santibañez de la Sierra.

ruta 10 – 10. Masueco de la Ribera, Pereña de la Ribera, Trabanca, Almendra, Juzbado.

ruta 11 – 11. Peñaparda, Villasrubias, Robleda, El Saúgo.

ruta 12 – 12. Florida de Liébana, Parada de Arriba, Mozárbez, Las Torres.

ruta 13 – 13. Montejo, La Maya, Galinduste, Armenteros.

ruta 14 – 14. Monterrubio de la Armuña, Castellanos de Moriscos.

ruta 15 – 15 (A). Gomecello, Rágama, Paradinas de San Juan, Villar de Gallimazo.

ruta 15 – 15 (B). Pitiegua, Gomecello, Rágama, Paradinas de San Juan,Villar de Gallimazo.

ruta 16 – 16. La Alberguería de Argañán, Puebla de Azaba, Ituero de Azaba, Pelarrodriguez.

► **SEGOVIA**

ruta 1 – 1 (A). La Alberguería de Argañán, Puebla de Azaba, Ituero de Azaba, Pelarrodriguez.

ruta 1 – 1 (B). Rebollo, Muñozeros, El Guijar, Caballar, Torreiglesias, Basardilla, La Higuera.

ruta 1 – 1 (C). Hontoria, Ortigosa del Monte, Otero de Herreros, Vegas de Matute.

ruta 1 – 1 (D). Navas de Riofrío, La Losa.

Ruta 1 – 1 (E). Revenga, Navas de Riofrío, La Losa.

ruta 2 – 2 (A). Valverde del Majano, Garcillán, Anaya.

ruta 2 – 2 (B). Arroyo de Cuellar, Chañe, Chatún.

ruta 2 – 2 (C). Labajos, Muñozpedro, Marugán.

ruta 2 – 2 (D). Marugán, Muñozpedro.

ruta 3 – 3 (A). Abades, Lastras del Pozo.

ruta 3 – 3 (B). Donhierro, Montejo de Arévalo, Tolocirio, San Cristóbal de la Vega, Rapariegos, Martín Muñoz de la Dehesa.

ruta 3 – 3 (D). Santa Mª de Nieva, Martín Muñoz de las Posadas, Juarros de Voltoya.

ruta 3 – 3 (E). Donhierro, Montejo de Arévalo, Tolocirio, San Cristóbal de la Vega, Rapariegos, Martín Muñoz de la Dehesa.

ruta 4 – 4 (A). Bernardos, Migueláñez, Armuña.

ruta 4 – 4 (B). Villeguillo, Ciruelos de Coca, Villagonzalo de Coca, Santiuste de San Juan Bautista, Fuente de Santa Cruz.

ruta 4 – 4 (D). Donhierro, Montejo de Arévalo, Tolocirio, San Cristóbal de la Vega, Martín Muñoz de la Dehesa.

ruta 4 – 4 (E). Otones de Benjumea, Encinillas, Palazuelos de Eresma (infantil 1º y 21 E.P).

ruta 4 – 4 (F). Donhierro, Montejo de Arévalo, Tolocirio, San Cristóbal de la Vega, Rapariegos, Martín Muñoz de la Dehesa.

ruta 5 – 5 (A). Frumales, Olombrada, Adrados.

ruta 5 – 5 (B). Sanchonuño, Dehesa Mayor, Pinarnegrillo.

ruta 5 – 5 (C). Palazuelos de Eresma.

ruta 5 – 5 (D). Fuente el Olmo de Iscar, Villaverde de Iscar, Fresneda de Cuéllar.

ruta 6 – 6 (A). Estación del Espinar, Navas de San Antonio, Zarzuela del Monte.

ruta 6 – 6 (B). Fuente el Olmo de Iscar, Villaverde de Iscar, Fresneda de Cuéllar.

ruta 6 – 6 (C). Mata de Cuéllar, Remondo

ruta 6 – 6 (D). Vallelado, San Cristóbal de Cuéllar

ruta 7 – 7 (A). Bernuy de Porreros, Zamarramala, Trescasas.

ruta 7 – 7 (B). Navalilla, Fuente el Olmo de Fuentidueña, Torrecilla del Pinar, Fuentesauco de Fuentidueña, Hontalbilla.

ruta 7 – 7 (C). Gomezserracín, Pinarejos, Mudrián

ruta 7 – 7 (D). Valsaín, Parque Robledo

ruta 8 – 8 (A). Nieva, Sangarcía, Jemenuño, Etreros.

ruta 8 – 8 (B). Fuente el Olmo de Fuentidueña, Torrecilla del Pinar, Fuentepiñel, Fuentesauco de Fuentidueña, Cozuelos de Fuentidueña, Lastras de Cuéllar.

ruta 8 – 8 (C). Lovingos, Fuentepiñel, Cozuelos de Fuentidueña, Lastras de Cuéllar.

ruta 8 – 8 (D). Montejo de la Vega de la Serrezuela, Valdevacas de Montejo, Arcones.

ruta 9 – 9 (A). Zarzuela del Pinar, Aldea Real

ruta 9 – 9 (B). Escarabajosa de Cabezas, Roda de Eresma, Valseca y Los Huertos.

ruta 9 – 9 (C). La Lastrilla.

Ruta 9 – 9 (D). Sepúlveda, Navares de Enmedio, Barbolla.

ruta 10 – 10 (A). Sepúlveda, Barbolla, Navares de Enmedio.

ruta 10 – 10 (B). Basardilla, Palazuelos de Eresma.

ruta 10 – 10 (C). Collado Hermoso, Castillejo de Mesleón, Boceguillas.

ruta 10 – 10 (D). Campo de San Pedro, Cedillo de la Torre, Bercimuel.

ruta 11 – 11 (A). Matabuena, Arcones, Prádena.

ruta 11 – 11 (B). Veganzones, Sebúlcór, Cabezuela.

ruta 11 – 11 (C). Samboal, Narros de Cuéllar, Campo de Cuéllar-.

ruta 11 – 11 (D). San Miguel de Bernuy, Fuentesoto, Fuentidueña.

ruta 11 – 11 (E). Torreadrada, Fuentesoto, Fuentidueña.

ruta 11 – 11 (F). Torrecaballeros.

ruta 12 – 12 (A). Parque Robledo, Fuenterrebollo, Carrascal del Río.

ruta 12 – 12 (B). Sotosalbos, Santo Tomé del Puerto, Cerezo de Arriba, Cerezo de Abajo, Casla.

ruta 12 – 12 (C). Collado Hermoso, Castillejo de Mesleón, Boceguillas.

ruta 12 – 12 (D). Torre Val de San Pedro, Requijada, La Velilla, Valleruela de Pedraza, La Matilla, Valleruela de Sepúlveda.

ruta 13 – 13 (A). Codorniz, Aldeanueva del Codonal, Aldehuela del Codonal, Moraleja de Coca.

ruta 13 – 13 (B). Campo de San Pedro, Cedillo de la Torre, Bercimuel.

ruta 13 – 13 (C). La Lastrilla (3º, 4º, 5º y 6º E.P y adultos), Espirido.

ruta 13 – 13 (D). Madrona, Navafría, Pedraza.

ruta 13 – 13 (E). Matabuena, Prádena.

ruta 14 – 14 (A). Escalona del Prado, AguilaFuente, Hontalbilla.

ruta 14 – 14 (B). Torre Val de San Pedro, Requijada, Arahuetes, La Velilla, Valleruela de Pedraza, La Matilla, San Pedro de Gaillo.

ruta 14 – 14 (C). Lovingos, Fuentepiñel, Cozuelos de Fuentidueña, Lastras de Cuéllar.

ruta 14 – 14 (D). Fuentemilanos, Villacastín.

ruta 15 – 15. Navafría, Gallegos, Pedraza, Santiuste de Pedraza.

ruta 16 – 16 (A). Escalona del Prado, AguilaFuente, Sauquillo de Cabeza.

ruta 16 – 16 (B). Montejo de la Vega, Valdevacas de Montejo, Villaverde de Montejo.

► **SORIA**

ruta 1 – 1. Soto de San Esteban, Castillejo de Robledo y Langa de Duero.

ruta 2 – 2. Retortillo de Soria, Montejo de Tiermes, Liceras, Morcuera y Atauta.

ruta 3 – 3. Abejar, Montenegro de Cameros y Fuentecantos.

ruta 4 – 4. Salduero, Molinos de Duero, Cabrejas del Pinar, Cidones y Fuentetoba.

ruta 5 – 5. Casarejos, Vadillo, Talveila, Cubilla, Muriel Viejo y Herreros.

ruta 6 – 6. Fuensaúco, Pozalmuro, Matalabreras, Castilruiz, Trévago, Fuentes de Magaña y Magaña.

ruta 7 – 7. Fuentelfresno, Yanguas, Villar del Río, Huérteles, Torrearévalo, Fuentelsaz de Soria y Buitrago.

ruta 8 – 8. Monteagudo de las Vicarias, Fuentelmonge, Torlengua, Serón de Nágima, Deza.

ruta 9 – 9. Medinaceli, Santa María de Huerta, Almaluez, Utrilla, Aguaviva de la Vega.

ruta 10 – 10. Reznos, Ciria, Borobia, Cueva de Ágreda, Noviercas y Almenar.

ruta 1 – 1. Matamala de Almazán, Matute de Almazán, Tardelcuende, Quintana Redonda y Las Cuevas de Soria.

ruta 2 – 2. Muriel de la Fuente, Blacos, Torreblacos, Rioseco de Soria, Tajueco, Valderrodilla y Fuentepinilla.

ruta 3 – 3. Valdenebro, Recuerda, Gormaz, Quintanas de Gormaz, Bayubas de Abajo y Bayubas de Arriba.

ruta 4 – 4. Cobertelada, Villasayas, Barahona, Barcones, Arenillas, Caltojar y Marazovel.

ruta 5 – 5 (A). Los Rábanos, Renieblas, Almajano, Aldealseñor, Los Villares de Soria, Pedraza, Garray y Golmayo.

ruta 5 – 5 (B). Los Rábanos, Renieblas, Almajano, Los Villares de Soria, Pedraza, Garray y Golmayo.

ruta 6 – 6. Villálvaro, Zayas de Torre, Zayas de Báscones, Zayuelas, Fuentearmegil, Valdealbín, Nafría de Ucero y Ucero.

ruta 7 – 7. Espejón, Espeja de San Marcelino, Orillares, Alcubilla de Avellaneda, Quintanilla de Nuño Pedro, Guijosa y Santa María de las Hoyas.

ruta 8 – 8. San Felices, Añavieja, Valverde, Dévanos y Muro.

ruta 9 – 9. El Rojo, Sotillo del Rincón, Valdeavellano de Tera, Rebollar, Tera, Gallinero y San Andrés de Soria.

ruta 10 – 10. Cubo de la Solana, Barca, Velamazán, Tejado y Gómara.

► **VALLADOLID**

ruta 1 – 1. Vega de Ruiponce, Santervás de Campos, Melgar de Arriba, Melgar de Abajo, Monasterio de Vega, Saelices de Mayorga, Castroponce de Valderaduey.

ruta 2 – 2. Mucientes, Wamba, Castrodeza, Ciguñuela.

ruta 3 – 3 (A). San Pedro de Latarce,Villanueva de los Caballeros, Villagarcía de Campos, Villardefrades, Tiedra.

ruta 3 – 3 (B). San Pedro de Latarce, Villanueva de los Caballeros, Villardefrades, Tiedra.

ruta 4 – 4. Tordehumos, Urueña, San Cebrían de Mazote, Castromonte, La Mudarra.

ruta 5 – 5. Villanubla.

ruta 6 – 6. Becilla de Valderaduey, Urones de Castroponce, Unión de Campos, Quintanilla del Molar, Valdunquillo.

ruta 7 – 7. Palazuelo de Vedija, Bolaños de Campos, Aguilar de Campos, Ceinos de Campos, Herrín de Campos.

ruta 8 – 8. Campos Góticos.

ruta 9 – 9. Villabrágima, Morales de Campos, Villafrechós, Santa Eufemia del Arroyo.

ruta 1 – 1. Piñel de Abajo, Piñel de Arriba, Encinas de Esgueva, Canillas de Esgueva, Fombellida.

ruta 2 – 2. Esguevillas de Esgueva, Amusquillo, Villafuerte, Piña de Esgueva.

ruta 3 – 3. La Parrilla, Vilorio del Henar, San Miguel del Arroyo, Camporredondo, Santiago del Arroyo.

ruta 4 – 4. Villabañez, Villavaquerín, Castrillo-Tejeriego, Villanueva de los Infantes, Villarmentero.

ruta 5 – 5. Corcos del Valle, Trigueros del Valle, Cubillas de Santa Marta, Voloria la Buena, San Martín de Valvení.

ruta 6 – 6. Castronuevo de Esgueva, Olmos de Esgueva, Villaco, Castroverde de Cerrato, Torre de Esgueva.

ruta 7 – 7. Traspinedo, Cogeces del Monte, Torrescárcela, Bahabón de Valcorba.

ruta 8 – 8. Aldea de San Miguel, La Pedraja de Portillo, Herrera de Duero.

ruta 9 – 9. Quintanilla de Onésimo, Olivares de Duero, Valbuena de Duero, San Bernardo.

ruta 1 – 1. San Llorente del Valle, Corrales de Duero, Valdearcos de la Vega, Bocos de Duero, Curiel de Duero, Pesquera de Duero.

ruta 2 – 2. Canalejas de Peñafiel, Fompedraza, Langayo, Quintanilla de Arriba, Sardón de Duero.

ruta 3 – 3. Pozaldez, Alcazarén, Megeces, Cogeces de Iscar.

ruta 4 – 4. Fresno el Viejo, Torrecilla de la Orden.

ruta 5 – 5. Pozal de Gallinas, La Zarza, San Pablo de la Moraleja, San Vicente del Palacio.

ruta 6 – 6. Bobadilla del Campo, Brahojos de Medina, El Campillo, Nueva Villa de las Torres, Villaverde de Medina.

ruta 7 – 7. Ataques, Salvador de Zapardiel, Lomoviejo.

ruta 8 – 8 (A). Rubí de Bracamonte, Fuente el Sol, Cervillejo de la Cruz, Velascálvaro, Rodilana.

ruta 8 – 8 (B). Rubí de Bracamonte, Fuente el Sol, Cervillejo de la Cruz, Velascálvaro.

ruta 9 – 9. Fuensaldaña, Villalba de los Alcores, Montealegre, Valdenebro de los Valles, Peñaflores de Hornija.

ruta 1 – 1. Villafranca de Duero, Castronuño, Pollos.

ruta 2 – 2. Mota del Marqués, Villalbarba, Casasola de Arión, Pedrosa del Rey, Villalar de los Comuneros.

ruta 3 – 3. Valdestillas, Matapozuelos, Ventosa de la Cuesta.

ruta 4 – 4 (A). Villanueva de Duero, Geria, Robladillo, Villán de Tordesillas, Velliza, Matilla de los Caños.

ruta 4 – 4 (B). Villanueva de Duero, Geria, Villán de Tordesillas, Velliza, Matilla de los Caños.

ruta 5 – 5 (A). San Pelayo, Barruelo del Valle, Torrecilla de la Torre, Villasexmir, San Salvador de Hornija, Gallegos de Hornija, Vega de Valdetronco.

ruta 5 – 5 (B). San Pelayo, Barruelo del Valle, Torrecilla de la Torre, Villasexmir, San Salvador de Hornija, Gallegos de Hornija, Vega de Valdetronco, Bercero, Berceruelo.

ruta 6 – 6. Torrelobatón, Bercero, Berceruelo, Velilla, Villamarciel.

ruta 7 – 7. Carpio, Castrejón de Trabancos, Siete Iglesias de Trabancos.

ruta 8 – 8. San Román de Hornija, Torrecilla de la Abadesa, Rueda.

ruta 9 – 9. La Seca, Serrada.

► ZAMORA

ruta 1 – 1. Viñas de Aliste, Nuez de Aliste, Trabazos, Sejas de Aliste, Ceadea, Fornillos de Aliste, Samir de los Caños.

ruta 2 – 2. Fonfría (Plaza y Colegio), Moveros, San Juan del Rebollar, San Vitero (Plaza y Ayuntamiento), Alcañices, Bermillo de Alba.

ruta 3 – 3. Riofrío de Aliste, Cabañas de Aliste (Colegio y Plaza), San Vicente, Sarracín de Aliste (Colegio y Plaza), Abejera de Tábara, Sesnández.

ruta 4 – 4 (A). Figueruela de Abajo, Figueruela de Arriba, Mahide de Aliste (Colegio y Plaza), Pobladura de Aliste, Palazuelo de las Cuevas, Bercianos de Aliste, Pino del Oro

ruta 4 – 4 (B). Figueruela de Abajo, Figueruela de Arriba, Mahide de Aliste (Colegio y Plaza), Pobladura de Aliste, Palazuelo de las Cuevas, Bercianos de Aliste.

ruta 5 – 5. Manzanal del Barco, Muga de Alba, Carbajales de Alba (Colegio y Plaza), Videmala, Cerezal de Aliste, Villalcampo.

ruta 6 – 6. Marquiz de Alba, Olmillos de Castro, San Martín de Tábara, Losacio de Alba, Puercas de Aliste, Ferrerueta de Tábara, Navianos de Alba, Perilla de Castro.

ruta 7 – 7. Alto Arenales (Bº de Zamora), Villarina, Valcabado, Roales del Pan (Colegio y Plaza), Montamarta (Colegio y Plaza), San Ramón (Bº de Zamora).

ruta 8 – 8. Lubián, Requejo de Sanabria, El Puente de Sanabria, Val de Santa María.

ruta 9 – 9. Palacios de Sanabria (Colegio y Plaza), Ferreras de Abajo (Colegio y Plaza).

ruta 10 – 10. Mombuey (Plaza y Colegio), Valparaíso, Villardeciervos (Colegio y Plaza), Boya, Villanueva de Valrojo.

ruta 11 – 11. Carrascal (Bº de Zamora), Colegio Virgen del Castillo, La Hiniesta (Colegio y Plaza), Andavías, Palacios del Pan.

ruta 12 – 12. Gema (Colegio), El Maderal, Villamor de los Escuderos, Argujillo, San Miguel de la Ribera.

ruta 13 – 13. Luelmo, Moral de Sayago, Moralina de Sayago (Colegio y Plaza), Villadepera, Torregamones, Gamones, Pererueta.

ruta 14 – 14. Valdeperdices, Almendra, Ricobayo, Muelas del Pan (Colegio y Plaza), Villaseco del Pan, Almaraz de Duero.

ruta 15 – 15. Mayalde, Cubo del Vino (Colegio y Plaza), Cuelgamures, Fuentespreadas (Colegio y Plaza), El Piñero, Gema (Plaza).

ruta 16 – 16. Fariza, Muga de Sayago (Colegio, Plaza e Instituto), Villar del Buey (Plaza y Colegio), Fresno de Sayago, Tardobispo.

ruta 17 – 17. Peleas de Arriba, Santa Clara de Avedillo, Corrales del Vino (Plaza y Colegio), Peleas de Abajo, Jambrina, Casaseca de las Chanas, Arcenilla.

ruta 18 – 18. Torrefrades, Almeida (Colegio), Escuadro, Moraleja de Sayago (Colegio y Plaza), Peñausende (Colegio y Plaza), Cabañas de Sayago, Villanueva de Campeán y Casaseca de Campeán.

ruta 19 – 19. Torrefrades, Almeida (Colegio), Escuadro, Moraleja de Sayago (Colegio y Plaza), Peñausende (Colegio y Plaza), Cabañas de Sayago, Villanueva de Campeán y Casaseca de Campeán.

ruta 20 – 20. El Pego (Colegio y Plaza), Villabuena del Puente (Colegio y Plaza), La Bóveda de Toro (Colegio y Plaza), Guarrate (Colegio y Plaza).

ruta 21 – 21. Madridanos (Colegio y Plaza), Venialbo (Colegio y Plaza), Sanzoles (Plaza y Colegio), Villalazán.

ruta 22 – 22. Vegalatrave, Domez, Gallegos del Río, Valer de Aliste, Rabanales de Aliste, Grisuela, Matellanes.

ruta 23 – 23. Santa Eulalia de Rionegro, Peque, Muelas de los Caballeros, Espadañedo, Rioconejos, Asturianos.

ruta 24 – 24 (A). Ferreras de Arriba, Sagallos, Folgoso (Eras y Plaza), Codesal, Cional, Otero de Bodas.

ruta 24 – 24 (B). Ferreras de Arriba, Sagallos, Folgoso (Eras y Plaza), Codesal, Cional, Villanueva de Valrojo, Otero de Bodas.

ruta 25 – 25. El Perdigón (Colegio y Plaza), Villalube, Gallegos del Pan, Algodre, Fundación Personas, Moraleja del Vino, San Marcial, Entrala.

ruta 26 – 26. Villalonso, Vezdemarbán (Colegio y Plaza), Pinilla de Toro, Villavendimio, Villardondiego, Tagarabuena, Abezames, Pozoantiguo, Matilla la Seca, Fresno de la Ribera.

ruta 27 – 27. Pobladura de Valderaduey, Belver de los Montes (Colegio y Plaza), Bustillo del Oro, Malva, Castronuevo, Aspariegos, Benegiles, Molacillos.

ruta 28 – 28. Quiruelas de Vidriales (Colegio y Ayuntamiento), Brime de Urz, Quintanilla de Urz, Colinas de Trasmonte, Vecilla de Trasmonte, Villanázar.

ruta 29 – 29. Morerueta de los Infanzones (Colegio y Plaza), Torres del Carrizal, Monfarracinos (Colegio y Plaza), Cubillos.

ruta 30 – 30. Fontanillas de Castro, Granja de Morerueta (Plaza y Colegio), Faramontanos de Tábara (Colegio y Plaza), Pozuelo de Tábara, Morerueta de Tábara, Santa Eulalia de Tábara.

ruta 31 – 31. Villanueva de Azoague, Santa Colomba de las Monjas, Arcos de la Polvorosa, Milles de la Polvorosa, Mózar de Valverde, Olmillos de Valverde, Bretocino.

ruta 32 – 32. Burganes de Valverde (Colegio y Plaza), Bretó, Santovenia del Esla.

ruta 33 – 33. San Cebrián de Castro, Piedrahíta de Castro, Pajares de la Lampreana (Ayuntamiento y Colegio), Arquillos, Villalba de la Lampreana (Colegio y Ayuntamiento), Villarrín de Campos (Plaza), Cerecinos del Carrizal.

ruta 34 – 34. Frieria de Valverde, Navianos de Valverde, Villaveza de Valverde, Púbrica de Valverde, San Pedro de Zamudía, Morales de Valverde, Litos.

ruta 35 – 35. Aguilar de Tera, Micereces de Tera, Abraveses de Tera, Santibáñez de Tera, Santa Croya de Tera, Santa Marta de Tera, Calzadilla de Tera, Melgar de Tera.

ruta 36 – 36. Quintanilla del Monte, Cerecinos de Campos, Vidayanes, Revellinos de Campos, San Agustín del Pozo, Villafáfila (Ayuntamiento), Tapioles, Cañizo.

ruta 37 – 37. Cotanes del Monte, Villar de Fallaves, Castroverde de Campos, Prado, Vega de Villalobos, San Miguel del Valle, Castrogonzalo (Ayuntamiento)-

ruta 38 – 38. Barcial del Barco (Colegio), Castrogonzalo (Colegio), Maire de Castroponce, Coomonte (Plaza y Colegio), Pobladura del Valle, Fresno de la Polvorosa, Vecilla de la Polvorosa.

ruta 39 – 39. Villarrín de Campos (Colegio), Villafáfila (Colegio), San Cristóbal de Entreviñas, Santa Colomba de las Carabias, Matilla de Arzón, Barcial del Barco (Plaza), Villaveza del Agua.

ruta 40 – 40. San Pedro de Ceque (Colegio), Uña de Quintana, Cubo de Benavente, Ayoó de Vidriales, San Pedro de la Viña.

ruta 41 – 41. Morales del Rey (Colegio y Plaza), Villabrázaro, Manganeses de la Polvorosa (Colegio y Plaza).

ruta 42 – 42. Santa María de la Vega, Villaferrueña, Arrabalde, Alcubilla de Nogales, Villageriz, San Pedro de Ceque (Plaza), Camarzana de Tera.

ruta 1 – 1. I.E.S. Fuentesauco.

ruta 2 – 2. C.E.I.P. Valle Guareña de Fuentesauco.

ruta 3 – 3. I.E.S. Valverde de Lucerna de Puebla de Sanabria

ruta 4 – 4. C.E.I.P. Alejandro Casona de Zamora.

ruta 5 – 5. C.E.I.P. Virgen del Canto de Toro.

ruta 6 – 6. C.E.I.P. Sansueña de Santibáñez de Vidriales.

ruta 7 – 7. C.R.A. de Tábara.

ruta 8 – 8. I.E.S. Arribes de Sayago de Bermillo de Sayago.

ruta 9 – 9. C.E.I.P. Nuestra Señora de Gracia de Bermillo de Sayago.

ruta 10 – 10. C.E.I.P. El Tera de Camarzana de Tera.

ruta 11 – 11. I.E.S. Los Valles de Camarzana de Tera.

ruta 12 – 12. C.E.I.P. Nuestra Señora de la Paz de Vilaralbo.

ruta 12 – 13. C.E.I.P. Hospital de la Cruz de Toro.

ruta 14 – 14. C.E.I.P. Fray Luis de Granada de Puebla de Sanabria.

ruta 15 – 15. I.E.S. Aliste de Alcañices.

ruta 16 – 16. C.E.I.P. Virgen de la Salud de Alcañices.

ruta 17 – 17. C.E.I.P. Magdalena Ulloa de Toro.

ruta 18 – 18. C.E.I.P. Monte Gándara de El Puente de Sanabria.

ruta 19 – 19. I.E.S. Tierra de Campos de Villalpando.

ruta 20 – 20. C.E.I.P. La Inmaculada de Villalpando.

ruta 21 – 21. C.E.O. de Coreses.

ruta 22 – 22. I.E.S.O. Los Salados de Benavente.

ruta 23 – 23. C.E.I.P. Los Salados de Benavente.

ruta 24 – 24. C.R.A. de Moraleja del Vino.

ruta 25 – 25. C.E.I.P. de Morales del Vino.

ruta 26 – 26. C.R.A. Vía de la Plata de San Cristóbal de Entreviñas.



DIPUTACIÓN
DE ÁVILA



DIPUTACIÓN
PROVINCIAL
DE BURGOS



DIPUTACIÓN
DE LEÓN



Diputación
DE PALENCIA



Diputación
de Salamanca



Diputación
de Segovia



Diputación
de Soria



DIPUTACIÓN DE VALLADOLID



DIPUTACIÓN
ZAMORA

Desde 1996, la Junta de Castilla y León y las Diputaciones de las nueve provincias colaboran en la gestión de los Bibliobuses de Castilla y León para prestar todos los servicios de una biblioteca pública en el medio rural.

SEGOVIA

MUSEO DE SEGOVIA EXPOSICIÓN TEMPORAL **Cueva de La griega. Arte de muchos tiempos**

Muestra sobre la Cueva de La griega de Pezuela, en la que se conserva un importante conjunto de grabados rupestres e inscripciones latinas.

Febrero - De 10 a 14 y de 16 a 19 h

MUSEO DE SEGOVIA PIEZA DEL MES **Lámpara de araña de ocho luces**

Producida en la Real Fábrica de Cristales de la Granja. Las lámparas de araña de cristal fabricadas en la Real Fábrica de Cristales de la Granja durante el siglo XVIII son considerados por muchos como una de las producciones más suntuosas que podemos encontrar en esta Real Fábrica. Destinadas a iluminar hogares de nobles y gentes influyentes, La Granja supo dotar a estos objetos de un estilo propio

Febrero - De 10 a 14 y de 16 a 19 h



PALACIO DE QUINTANAR REFLEXIONES SOBRE EL DISEÑO CON EXPERIMENTA **Joan Costa: A costa mía**

Palacio de Quintanar en colaboración con Experimenta Magazine presenta un espacio dedicado al mundo del diseño.

M 2 - 10 h

Web, Facebook, Twitter, Instagram



PALACIO DE QUINTANAR PROYECTOS Y TALLERES DIDÁCTICOS **¡Felicidades! Dar forma a los deseos**

Taller para crear felicitaciones para celebrar

X 3 - 10 h

Web, Facebook, Twitter, Instagram



PALACIO DE QUINTANAR LA ACTUALIDAD DEL PALACIO DE QUINTANAR **Identidades**

Diseñadores, ilustradores, arquitectos, fotógrafos, escultores, ceramistas, creadores, a través de entrevistas, vídeos, presentaciones de sus proyectos, charlas u otro soporte, nos descubrirán sus miradas hacia su profesión. Exposición colectiva de carácter multidisciplinar en la que participan hasta 17 artistas y artesanos de distintos puntos de la Península: Carlos Fontales, Nela Sánchez Alonso, Salvador Cuenca, Simone, Christian Hugo Martín, Ana Ruiz de la Prada, Lucía Huertas, Carlos de Hita y el "Colectivo Diez Miradas" (Paz Vicente, Joan Forteza Martí, Juan Carlos Gargiulo, Manel Quiros, Ramón Siscart, Xavier Ferrer Chust, Pablo Tarrero Segarra, Rui Morão y Cristobal Carretero Cassinello)

J 4, V 5, J 11, V 12, J 18, V 19, J 25 y V 26 10 h

Web, Facebook, Twitter, Instagram



CONSEJERÍA DE CULTURA Y TURISMO EXPOSICIONES ALACARTA

Francia, una mirada ilustrada

Un total de 26 obras basadas en autores de la literatura francesa conforman esta exposición caracterizada por la diversidad de estilos y calidad de la obra de ilustradores de conocido renombre.

Del J 4 al M 16 (X-D) - De 17:30 a 20 h
Cuéllar. Sala de las Tenerías

BIBLIOTECA PÚBLICA DE SEGOVIA EXPOSICIONES ALACARTA **Los paisajes del Duero-Douro**

Los paisajes del Duero-Douro nos hablan de la verdadera identidad de sus gentes, de su historia, de "lo nuestro", lo cercano y familiar; la propia esencia del espíritu hispano-luso, una tierra construida paso a paso por historia y leyenda, y sus pueblos, los guardianes de ambas, constituyen un auténtico tesoro rural.

Del V 5 al M 16 (M-D) 17:30 a 20 h
Cuéllar. Sala Alfonso de la Torre



PALACIO DE QUINTANAR CINE FÓRUM QUINTANAR. FREE CINEMA BRITÁNICO **Un sabor a miel**

De **Tony Richardson** (1961). Una chica de 17 años vive en un barrio obrero inglés con su madre, una mujer alcohólica y promiscua que la ignora por completo. Un día, tras la marcha de la madre con un nuevo novio, se hace amiga de un joven homosexual, que está dispuesto a cuidarla a ella y a su futuro hijo, pues la chica se ha quedado embarazada después de una aventura esporádica con un marinero.

S 6 - 10 h

Facebook, Twitter, Instagram



PALACIO DE QUINTANAR REFLEXIONES SOBRE EL DISEÑO CON EXPERIMENTA **Reflexiones sobre el Diseño de Teresa Jaular: Cosas de design lover**

Palacio de Quintanar en colaboración con Experimenta Magazine presenta todos los martes en su programación on-line un espacio dedicado al mundo del diseño. Daremos visibilidad a las columnas de diferentes referentes del mundo del diseño actual.

M 9 - 10 h

Web, Facebook, Twitter, Instagram



PALACIO DE QUINTANAR PROYECTOS Y TALLERES DIDÁCTICOS

Acrósticos. Una historia letra a letra

Propuesta para inventar narraciones a partir de las letras de una palabra.

X 10 - 10 h

Web, Facebook, Twitter, Instagram



PALACIO DE QUINTANAR CINE FÓRUM QUINTANAR FREE CINEMA BRITÁNICO **El sirviente**

De **Joseph Losey** (1963). Un intrigante y manipulador mayordomo consigue, gradualmente, dominar la vida del señor al que sirve, aprovechándose de sus debilidades sexuales. Un tenso y adulto drama psicológico que obtuvo excelentes críticas.

S 13 - 10 h

Facebook, Twitter, Instagram

BIBLIOTECA PÚBLICA DE SEGOVIA LECTURA FÁCIL **Descubriendo los libros**

Taller de animación de lectura fácil coordinado por la **Asociación Amanecer** para discapacitados intelectuales

L 15 y L 22 - 10 h



PALACIO DE QUINTANAR REFLEXIONES SOBRE EL DISEÑO CON EXPERIMENTA **Emilio Gil: Sans Serif**

Palacio de Quintanar en colaboración con Experimenta Magazine presenta todos los martes en su programación on-line un espacio dedicado al mundo del diseño. Daremos visibilidad a las columnas de diferentes referentes del mundo del diseño actual.

M 16 - 10 h

Web, Facebook, Twitter, Instagram

BIBLIOTECA PÚBLICA DE SEGOVIA TALLER **Lectoescritura**

Club de lectura coordinado por **Secundino Pérez** sobre literatura contemporánea

M 16 y M 23 - 19 h - Zoom

BIBLIOTECA PÚBLICA DE SEGOVIA CLUB DE LECTURA **Literatura actual**

Club de lectura coordinado por **Mauri Renedo**

M 16 - 11:30 h - Zoom

BIBLIOTECA PÚBLICA DE SEGOVIA
CLUB DE LECTURA
Libre
Club de lectura de libros clásicos y actuales coordinado por los propios integrantes
M 16 - 19 h

BIBLIOTECA PÚBLICA DE SEGOVIA
LECTURA FÁCIL
Ilusiones
Taller de animación de lectura fácil coordinado por Cruz Roja para mayores.
M 16 y M 23 - 11 h



BIBLIOTECA PÚBLICA DE SEGOVIA
CINE-FÓRUM CINE NEGRO
Cine policiaco de todos los tiempos
Coordinado por **Secundino Pérez**. Posteriormente a la proyección se establece un coloquio. Película por determinar.
X 17 - 18 h



PALACIO DE QUINTANAR
PELLIZCOS
Comprender una instalación artística
Vídeo didáctico que explica las claves de una instalación
X 17 - 10 h
Web, Facebook, Twitter, Instagram



BIBLIOTECA PÚBLICA DE SEGOVIA
TALLER
Tai Chi
Taller impartido por **Jordi Bellavista** para el cuidado y salud de los mayores.
J 18 y J 25 - De 11 - 12 h

BIBLIOTECA PÚBLICA DE SEGOVIA
POESÍA
Espacio abierto para la poesía
Taller de lectura y recitado de poesía coordinado por **Pedro Peirotén** e **Isidoro Olivero**
J 18 - 19 h

BIBLIOTECA PÚBLICA DE SEGOVIA
CLUB DE LECTURA
Lectura en inglés
Club de lectura de literatura en inglés impartido por el British Council
J 18 - 20 h

BIBLIOTECA PÚBLICA DE SEGOVIA
CLUB DE LECTURA
Cervantes
Club de lectura coordinado por **María Wi-llstedt** sobre clásicos de la literatura mundial
J 18 y J 25 - 11 h

BIBLIOTECA PÚBLICA DE SEGOVIA
TALLER DE TEATRO
Lectura e interpretación de teatro
Impartido por **Sergio Mínguez**.
M 5, M 12, V 19 y M 23 - 17 h - Teams

BIBLIOTECA PÚBLICA DE SEGOVIA
TALLER
Mindfulness
Taller impartido por **Luis Luna** para el cuidado y salud de los mayores.
V 19 y V 26
De 12:30 a 13:30 h



BIBLIOTECA PÚBLICA DE SEGOVIA
CICLO CONCIERTOS DE INVIERNO
Concierto de "Four Hands Project"
Dentro del ciclo de conciertos de músicos segovianos.
V 19 - 19 h - Streaming

BIBLIOTECA PÚBLICA DE SEGOVIA
CINE
Proyección de películas y documentales para discapacitados intelectuales
Coordinado por la asociación de enfermedad mental Amanecer. Película por determinar.
V 19 - 18 h



PALACIO DE QUINTANAR
CINE FÓRUM QUINTANAR.
FREE CINEMA BRITÁNICO
Blow-Up
De **M. Antonioni** (1966). Adaptación de un cuento de Julio Cortázar que narra la historia de Thomas (David Hemmings), un fotógrafo de moda que, tras realizar unas tomas en un parque londinense, descubre al revelarlas una forma irreconocible que resulta ser algo tan turbador como inesperado
S 20 - 10 h
Facebook, Twitter, Instagram

BIBLIOTECA PÚBLICA DE SEGOVIA
CUENTA CUENTOS
Animación prelectora para bebés
Dentro de la programación de Bebés de cuento, sesión impartida por **Mar Esteban** para bebés de 0 a 36 meses
S 20 - 12 h

BIBLIOTECA PÚBLICA DE SEGOVIA
TALLER
Escritura creativa juvenil
Para jóvenes a partir de 14 años impartido por **Javier Fonseca** y **Chiki Fábregat**, de la Escuela de Escritores de Madrid
S 20 - 12 h - Zoom cerrado

BIBLIOTECA PÚBLICA DE SEGOVIA
TALLER
Artes escénicas
Taller de artes escénicas impartido por Raquel Rubio (proyecto inclusivo)
S 20 y S 27 - 11 h

BIBLIOTECA PÚBLICA DE SEGOVIA
TALLER
Escritura de guiones cinematográficos
Taller de iniciación a la escritura de guiones impartido por el guionista y productor **Mario Cuesta**.
V 8 y L 22 - 18 h - Presencial y Teams

BIBLIOTECA PÚBLICA DE SEGOVIA
LECTURA FÁCIL
Taller de animación a la lectura fácil
Coordinado por AFA (Asociación de Familiares de Enfermos de Alzheimer de Segovia)
M 23 - 11:30 h

PALACIO DE QUINTANAR
REFLEXIONES SOBRE EL DISEÑO CON EXPERIMENTA
Joan Costa: A costa mía
Palacio de Quintanar en colaboración con Experimenta Magazine presenta todos los martes en su programación on-line un espacio dedicado al mundo del diseño. Daremos visibilidad a las columnas de diferentes referentes del mundo del diseño actual
M 23 - 10 h
Web, Facebook, Twitter, Instagram

BIBLIOTECA PÚBLICA DE SEGOVIA
CONFERENCIA
Los libros sagrados en las primeras civilizaciones. "La Biblia 5ª parte"
Ciclo de conferencias a cargo de Secundino Pérez sobre los libros de las grandes religiones, Biblia, Corán, Talmud, etc.
M 23 - 19 h - Streaming



PALACIO DE QUINTANAR
PROYECTOS Y TALLERES DIDÁCTICOS
Tu estampa. Inventar un sello
Taller para crear una matriz que poder estampar
X 24 - 10 h

BIBLIOTECA PÚBLICA DE SEGOVIA
CLUB DE LECTURA
Club de lecturas científicas
Club de lectura de textos científicos coordinado por **Juan Luis García-Hourcade** y **Concha Rodríguez de Ávila**
X 24 - 12 h - Zoom

BIBLIOTECA PÚBLICA DE SEGOVIA
CLUB DE LECTURA
Novela Negra
Club de lectura coordinado por **Secundino Pérez** sobre literatura policiaca
J 25 - 18 h - Zoom



PALACIO DE QUINTANAR
CINE FÓRUM QUINTANAR.
FREE CINEMA BRITÁNICO
If...
De **Lyndsay Anderson** (1969)
Polémica película en la que el pionero del Free Cinema inglés arremete contra la enseñanza superior y hace una sátira violenta y sin matices de los colegios superiores y del establishment británico
S 27 - 10 h
Facebook, Twitter, Instagram

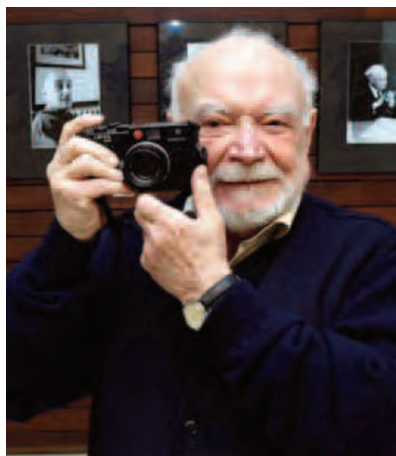
BIBLIOTECA PÚBLICA DE SEGOVIA
TALLER
Escritura Creativa
Taller de animación a la escritura para adultos impartido por la escritora **Maribel Gilsanz**
V 26 - De 12 a 14 h - Zoom cerrado

BIBLIOTECA PÚBLICA DE SEGOVIA
CLUB DE LECTURA
Lectura infantil
Club de lectura infantil para niñas y niños a partir de 8 años comentando el libro "Arbolidades" de David Hernández Sevillano. Coordinado **Luisa Santamaría**.
S 27 - 12 h



MUSEO DE SEGOVIA
EXPOSICIÓN TEMPORAL
Las bulas de Cuéllar: imprenta y devoción en el Renacimiento
Muestra de las bulas recuperadas en San Esteban de Cuéllar.
Desde finales de febrero
De 10 a 14 y 16 a 19 h

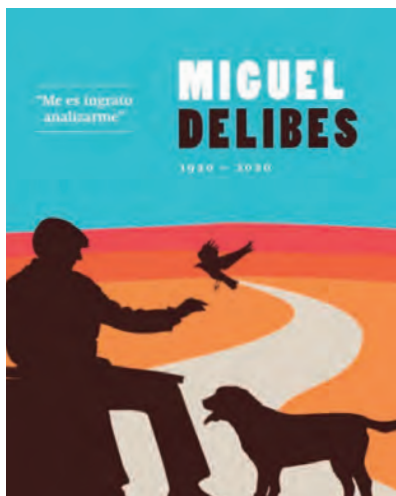
SORIA



INSTITUTO CASTELLANO Y LEONÉS DE LENGUA
EXPOSICIÓN TEMPORAL.
FOTOGRAFÍA
Mario Muchnik, el fotógrafo

Montaje que recoge los retratos y paisajes en blanco y negro que el editor y fotógrafo argentino **Mario Muchnik** realizó durante años a escritores e intelectuales de medio mundo

Hasta el **V 12**
Palacio de la Audiencia



BIBLIOTECA PÚBLICA DE SORIA
EXPOSICIÓN TEMPORAL
Miguel Delibes 1920-2020: Me es ingrato analizarme

En la exposición que recoge una breve selección de textos en los que el autor trata de "explicarse a sí mismo", agrupados en 10 paneles bajo enunciados con los que se quiere transmitir una idea global de su trayectoria novelística.

Hasta finales de marzo- Vídeo

INSTITUTO CASTELLANO Y LEONÉS DE LA LENGUA
PREMIO LITERARIO CASTILLA Y LEÓN. PRESENTACIÓN DE LOS TÍTULOS FINALISTAS

Premio de la Crítica de Castilla y León

Anuncio de los títulos finalistas del 'Premio de la Crítica de Castilla y León', galardón literario que convoca anualmente el Instituto Castellano y Leonés de la Lengua para dar a conocer la calidad de una obra literaria de un autor de la Comunidad.

Febrero

INSTITUTO CASTELLANO Y LEONÉS DE LA LENGUA
PRESENTACIÓN LIBRO
Virgilio Soria (1895-1964). Ráfagas sorianas

Antología de textos en prosa que el periodista y poeta **Virgilio Soria Montenegro** publicó en distintos periódicos de la provincia soriana

Febrero



MUSEO NUMANTINO
PIEZA DEL MES
Estatua-menhir de Villar del Ala

Febrero - Vídeo



BIBLIOTECA PÚBLICA DE SORIA
CUENTA CUENTOS
Virtucuentos: cuentos para conocernos mejor

Compañía: **Margarito y Cía**. A partir de 4 años. Cuentos con los que aprenderemos lo importante que es conocerse y quererse a uno mismo y a una misma, lo importante de los ánimos y mucho más.

V 5, S 6 y D 7 - 17 h - Youtube



BIBLIOTECA PÚBLICA DE SORIA
TALLER
Tarjeta de San Valentín

The Flower Journal (Inés Señas). Adultos. Crearemos juntos desde cero una tarjeta de San Valentín con Lettering. Diseño, composición de las letras y color con rotuladores.

S 6 - 12 h - Online



BIBLIOTECA PÚBLICA DE SORIA
CUENTA CUENTOS
Virtucuentos: historias de Carnaval

Compañía: **Margarito y Cía** / A partir de 4 años. ¡Coge una máscara o ponte un disfraz para conocer a dos personajes, sin igual! Los protagonistas de esta fiesta tan peculiar: a Don Carnal y Doña Cuaresma y su batalla singular.

V 12, S 13 y D 14 - 17 h - Youtube



BIBLIOTECA PÚBLICA DE SORIA
CUENTA CUENTOS
Cocoloco y Mariflor

Compañía: **Teatro Diadres**. Público familiar. Cocoloco tiene de todo un poco y Mariflor es pequeña como una col. Dos personajes que flotan en los cuentos, que viven en los cuentos y en la tradición oral.

V 12 - 11:30 h. 1ª sesión, 13 h. 2ª sesión Streaming



BIBLIOTECA PÚBLICA DE SORIA
CUENTA CUENTOS
Virtucuentos: animalantes

Compañía: **Margarito y Cía**. A partir de 4 años. Conoceremos al Cebricoco Ramón que llora mogollón y algún que otro elegante animal que por la sesión se pasará.

V 19, S 20 y D 21 - 17 h - Youtube



BIBLIOTECA PÚBLICA DE SORIA
CUENTA CUENTOS
La curandera de las palabras

Compañía: **Margarito y Cía**. Público familiar. Divertido espectáculo que propone un juego de palabras con palabras. Jugaremos con un montón de letras, que nos llevarán en un mágico paseo, por el "Bosque de las Letras"...

S 20 - 11 y 12:30 h - Streaming



BIBLIOTECA PÚBLICA DE SORIA
MONÓLOGOS MUSICALES
Cele Rodrigo

Público Adultos. Espectáculo para adultos que mezcla la comedia con la música y con pequeños tintes de magia cómica.

J 25 - 19 h - Streaming



BIBLIOTECA PÚBLICA DE SORIA
CUENTA CUENTOS
Virtucuentos: historias de aquí y de allá ¡para qué quieres más!

Compañía: **Margarito y Cía**. A partir de 4 años. Haremos un recorrido por cuentos y leyendas de muchas partes del mundo, desde Rusia a Canadá y al África profunda, para conocer otras culturas.

V 26, S 27 y D 28 - 17 h - Youtube

BIBLIOTECA PÚBLICA DE SORIA
TALLER
Corona de flores

The Flower Journal (Inés Señas). Adultos. Crearemos juntos desde cero una tarjeta de San Valentín con Lettering. Diseño, composición de las letras y color con rotuladores.

S 27 - 12 h - Online

VALLADOLID





BIBLIOTECA DE CASTILLA Y LEÓN TEATRO **Clásicos cómicos**

Entremeses del Siglo de Oro

A cargo de **Teatro Corsario**, espectáculo constituido por cinco entremeses del Siglo de Oro en torno a divertidas situaciones de esposas desquiciadas, amantes intrépidos y maridos burlados

M 16 - 19 h - Streaming



CENTRO CULTURAL MIGUEL DELIBES

ORQUESTA SINFÓNICA DE
CASTILLA Y LEÓN

Grabación Abono 7 Invierno concierto celebrado el 8 de enero de 2020

Georges Bizet

Sinfonía en do mayor

Michel Plasson, director

M 16 - Desde las 9 h - Youtube



BIBLIOTECA DE CASTILLA Y LEÓN CINE. MAÑANAS DE PELÍCULA. LIENZOS Y PINCELES

Proyección de la película "Modigliani"

J 18 - 11 h

BIBLIOTECA DE CASTILLA Y LEÓN ANIMACIÓN A LA LECTURA

Lectura y robots: Cesto de manzanas

Actividad de animación y motivación lectora a través de la robótica educativa.

J 18 - 18:30 h



CENTRO CULTURAL MIGUEL DELIBES

ORQUESTA SINFÓNICA DE
CASTILLA Y LEÓN

Concierto Abono 9 Invierno 2021

Sergei Rachmaninov

Concierto n° 2 op 18 en Do menor

Engelbert Humperdinck

Hänsel y Gretel

(Arr. Roberto González-Monjas)

Roberto González Monjas, director

Jan Liseicki, piano

J 18, V 19, S 20 y D 21 - 19:30 h

Sala Sinfónica Jesús López Cobos



BIBLIOTECA DE CASTILLA Y LEÓN MAGIA

La náusea de Darwin

Espectáculo de magia para público adulto a cargo del Mago **Paco González**

V 19 - 19 h

BIBLIOTECA DE CASTILLA Y LEÓN MAGIA PARA NIÑOS

Sortilegios

El Mago **Paco González** representa un espectáculo de magia recomendado para público infantil

S 20 - 12 h

CENTRO CULTURAL MIGUEL DELIBES

ORQUESTA SINFÓNICA DE
CASTILLA Y LEÓN

Grabación Abono 5 Otoño concierto celebrado el 12 de diciembre de 2020

Franz Anton Hoffmeister

Concierto para viola y orquesta en re mayor

Juanjo Mena, director

Joaquín Riquelme, viola

S 20 - Desde las 9 h - Youtube

BIBLIOTECA DE CASTILLA Y LEÓN ANIMACIÓN A LA LECTURA

Cuenta cuentos: Yo voy contigo

M 23 - 18:30 h -

CENTRO CULTURAL MIGUEL DELIBES

ORQUESTA SINFÓNICA DE
CASTILLA Y LEÓN

Grabación Abono 7 Invierno concierto celebrado el 8 de enero de 2021

Jacques Ibert

Concierto para flauta

Michel Plasson, director

Clara Andrada, flauta

M 23 - Desde las 9 h - Youtube

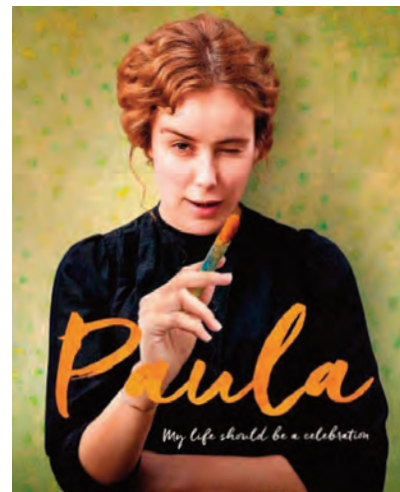
BIBLIOTECA DE CASTILLA Y LEÓN

ANIMACIÓN A LA LECTURA

Lectura y robots: Carrera de autos locos

Actividad de animación y motivación lectora a través de la robótica educativa

J 25 - 18:30 h



BIBLIOTECA DE CASTILLA Y LEÓN CINE. MAÑANAS DE PELÍCULA. LIENZOS Y PINCELES

Proyección de la película-documental "Paula"

J 25 - 11 h

CENTRO CULTURAL MIGUEL DELIBES

ORQUESTA SINFÓNICA DE
CASTILLA Y LEÓN

Concierto Abono 10 Invierno 2021

Gustav Mahler

Sinfonía n° 5 en do sostenido menor

Andrew Gourlay, director

J 25, V 26, S 27 y D 28 - 19:30 h

Sala Sinfónica Jesús López Cobos

CENTRO CULTURAL MIGUEL DELIBES

ORQUESTA SINFÓNICA DE
CASTILLA Y LEÓN

Grabación Abono 8 Invierno concierto celebrado el 4 de febrero de 2021

Felix Mendelssohn

Sinfonía n° 3 en la menor op. 56,

"Escocesa"

Jaime Martín, director

James Ehnes, violín

S 27 - Desde las 9 h - Youtube

CLUB DE LECTURA VIRTUAL

En el Club de Lectura Virtual pueden participar todas las personas que dispongan de la tarjeta de usuario de alguna de las bibliotecas o bibliobuses de la Red de Bibliotecas de Castilla y León (RABEL). Si quieres participar apúntate en el Club rellenando el formulario que encontrarás en: <https://clubdelecturavirtualcyl.wordpress.com>

¡ Inscríbete y comparte tu lectura !



El libro seleccionado para leer en febrero es ***El infinito en un junco: la invención de los libros en el mundo antiguo***, de Irene Vallejo.

ZAMORA



MUSEO ETNOGRÁFICO DE CASTILLA Y LEÓN EXPOSICIÓN TEMPORAL **Land & Reland**

Antonio Guerra. Las obras presentes bajo el título "Land & Reland" forman parte de los proyectos "Ver de Acción 2014-2016" y "Comportamiento para un Simulacro 2017-2019". En el trabajo de Antonio Guerra, la estructura de lo real aparece permanentemente cuestionada. Dentro de una práctica centrada en el proceso, el autor indaga en las condiciones formales de lo natural para incorporarlo a su trabajo visual, en un continuo desplazamiento entre forma e imagen.
Hasta el J 18



MUSEO ETNOGRÁFICO DE CASTILLA Y LEÓN EXPOSICIÓN TEMPORAL **9 miradas a Castilla y León. Fondo fotográfico Carlos Flores**

Carlos Flores (Cuenca, 1928) dedicó más de una década de su vida, entre los años sesenta y setenta, a recorrer buena parte de la geografía nacional fotografiando una arquitectura popular que se encontraba en claro peligro de extinción. El abandono del campo y el éxodo a la ciudad provocaron que pueblos enteros quedaran vacíos. A la vez que esa España rural se despoblaba, construcciones antes llenas de vida se iban cayendo. Hoy que la España vaciada se rebela a su suerte, las imágenes tomadas por Carlos Flores en aquellos años resultan ser de ferviente actualidad.
Hasta el D 7 de marzo

INSTITUTO CASTELLANO Y LEONÉS DE LA LENGUA PROYECTO DIVULGATIVO Y EDUCATIVO

Orígenes del español. Valpuesta en los colegios

Proyecto divulgativo dirigido a difundir entre la comunidad educativa la investigación sobre los orígenes del español con distintas propuestas.
Febrero



ARCHIVO HISTÓRICO PROVINCIAL DE ZAMORA EXPOSICIÓN TEMPORAL **Fernando III y su reinado**

En la exposición "Fernando III y su reinado", compuesta por paneles didácticos, se exhibe una cuidada selección de documentos reproducidos, cuyos originales se encuentran custodiados en diversos archivos históricos de nuestra Comunidad Autónoma, tanto municipales -caso de Burgos, León, Segovia o Villalón de Campos- como en los archivos históricos provinciales de Burgos, Zamora o Valladolid. Desde el Fuero de Castroverde concedido por su padre, el rey de León Alfonso IX, o el propio Fuero de León otorgado escasamente un mes después de su llegada al trono leonés en 1230, hasta los documentos originales de la época o confirmaciones de los reyes posteriores concediendo privilegios a diversas villas y concejos del reino, pasando por los relacionados con la canonización del propio rey en 1671.
Febrero - De L a V de 9 a 14 h.



INSTITUTO CASTELLANO Y LEONÉS DE LA LENGUA PRESENTACIÓN LIBRO **Delhy Tejero. Narraciones ilustradas/ilustraciones narradas**

Dolores Romero López (Ed.). Título que documenta, edita y comenta los textos narrativos de Delhy Tejero, pintora cosmopolita zamorana que intentó dejar su huella como creadora de narraciones y cuentos
Febrero

MUSEO DE ZAMORA VISITA GUIADA A LA PIEZA DESTACADA **Mussia**

Breve explicación de una pieza destacada de la colección del museo: "Mussia" -óleo sobre lienzo, 1954- de Delhy Tejero.
Febrero - 18:30 h (M/V) incluido en visita VQTC (S/D)

MUSEO DE ZAMORA EXPOSICIÓN TEMPORAL **Tensión y equilibrio. Seis artistas entre el MUSAC y el Museo de Zamora**

Proyecto expositivo que pone en relación las colecciones del MUSAC y del Museo de Zamora a través de creadores contemporáneos vinculados a Zamora.
Febrero - De 19 a 21 h (M/V), de 12 a 14 y 16 a 19 h (S) y de 12 a 14 h (D)

BIBLIOTECA PÚBLICA DE ZAMORA CLUB DE LECTURA FÁCIL **Intras "Letrados"**

La Lectura Fácil es la mejor herramienta para hacer comprensible cualquier texto a personas con dificultades de comprensión lectora.
L 1, L 8, L 22 - De 16:30 a 18 h

BIBLIOTECA PÚBLICA DE ZAMORA CLUB DE LECTURA **Club Artemisa**

Reunión en la biblioteca (o de forma virtual) de un grupo de personas que leen el mismo libro, para compartir interpretaciones, observaciones, reflexiones...que les suscite su lectura.
L 1 y L 15 - 11 a 12:30 h

BIBLIOTECA PÚBLICA DE ZAMORA CLUB DE LECTURA **Club Muchaletra**

Reunión en la biblioteca (o de forma virtual) de un grupo de personas que leen el mismo libro, para compartir interpretaciones, observaciones, reflexiones...que les suscite su lectura.
L 1 y L 15 - De 19 a 20:30 h

BIBLIOTECA PÚBLICA DE ZAMORA NARRACIÓN INFANTIL (5/9 AÑOS) **Miércoles de cuento**

Cuenta cuentos semanal con un grupo burbuja durante todo el trimestre. Inscripciones a partir del
X 3, X 19, X 17 y X 24 - De 18:15 a 19:15 h



MUSEO ETNOGRÁFICO DE CASTILLA Y LEÓN PRESENTACIÓN DE LOS LIBROS **Refugios de la sierra sanabresa y servicios ecosistémicos y Peña Trevinca desde dentro**

Daniel Boyano Sotillo es el autor de estos libros, geógrafo ambiental y montañero. Ha realizado su labor profesional en diferentes montañas del mundo, como el Himalaya, Los Andes, Atlas, Alpes, Montañas Árticas, Volcanes Centroamericanos y Norteamericanos, Montañas del Sudeste Asiático, Cordilleras de la Península Ibérica, y de entre ellas destaca el Macizo de Trevinca, cruce de montañas y de culturas.
X 3 - Online



MUSEO ETNOGRÁFICO DE CASTILLA Y LEÓN CONFERENCIA DEL SEGUNDO CICLO **Pensamiento y pandemia**

Antígonas contra los monstruos del desamor. Imaginar utopías cotidianas en tiempos de pandemias

Por **Yayo Herrero**. La COVID-19 llega cabalgando sobre una crisis de múltiples dimensiones interconectadas entre sí, que sitúan a la humanidad ante una emergencia civilizatoria. En el corazón del problema se encuentra una forma de concebir la economía, la política y la cultura en guerra con la vida. La magnitud del problema es tal, que nos hallamos ante una encrucijada en la que las opciones que se tomen determinan la supervivencia digna de la mayor parte de los seres humanos y muchos otros seres vivos. Imaginar horizontes de deseo que puedan ser compatibles con las condiciones materiales que los posibiliten es una tarea inaplazable. Los ecofeminismos, la descolonialidad y las miradas que históricamente han sido subyugadas pueden posibilitar esta imaginación.
J 4 - 20:15 h - Zoom



BIBLIOTECA PÚBLICA DE ZAMORA TALLER INFANTIL (+ 6 AÑOS) **Danzando la historia**

Haremos un recorrido por diferentes periodos, momentos y personajes históricos, cuadros... y los transformaremos en danza. Se trata de unir la historia y la danza para explorar las posibilidades de contar con nuestro cuerpo. Por **Morsa AcciOnes didácticas y Judith Martínez**. Inscripciones a partir del 21 de enero.
**J 4, J 11, J 18 y J 25
De 17 a 18 y 18:30 a 19:30 h**



MUSEO ETNOGRÁFICO DE CASTILLA Y LEÓN
TALLER

Paisaje e imagen. Historias del territorio

Impartido por **Antonio Guerra**. Este taller será un encuentro en el que explorar nuestras ideas sobre el paisaje y la naturaleza dentro del arte y la vida cotidiana; veremos sus diferentes formas de representación en el arte actual y las nuevas concepciones del paisaje contemporáneo.

Dirigido a adultos a partir de 18 años.
S 6 - De 11:30 a 13:30 h - Streaming

MUSEO ETNOGRÁFICO DE CASTILLA Y LEÓN
VISITA MONOGRÁFICA "DE AUTOR"
Land & Reland

Antonio Guerra. Con estas visitas retomamos esta actividad, en la que serán los mismos autores/comisarios/creadores quienes ofrezcan su propia visita, personal y única, a las personas interesadas en conocer de primera mano los secretos mejor guardados de las exposiciones que alberga el MECyL.

S 6 - De 11:30 a 13:30 h - Streaming

MUSEO DE ZAMORA
VISITA GUIADA
VenQueTeCuenta el Museo de Zamora

Visita guiada por personal de didáctica a la exposición permanente.

S 20 y S 27 - 17:30 h
D 14, D 21 y D 28 - 12:30 h

MUSEO DE ZAMORA
VISITA GUIADA
VenQueTeCuenta también Santa Lucía

Visita guiada por personal de didáctica al almacén visitable de la iglesia de Santa Lucía.

S 6 y D 7 - Vídeo



MUSEO ETNOGRÁFICO DE CASTILLA Y LEÓN
TALLER PARA FAMILIAS
Paisajes posibles

Impartidos por **Antonio Guerra**. En este taller de carácter lúdico-práctico, I@s niñ@s y sus familias se convertirán en creadores de sus propios paisajes. A través de diferentes técnicas artísticas (collage, dibujo, land art), imaginaremos y transformaremos los materiales en nuestros propios paisajes, para iniciarnos en el uso del color, las abstracciones y los volúmenes, que nos permitirán interpretar y representar nuestro entorno. Dirigido a familias con niñ@s a partir de 8 años.

D 7 - De 11:30 a 13:30 h - Streaming

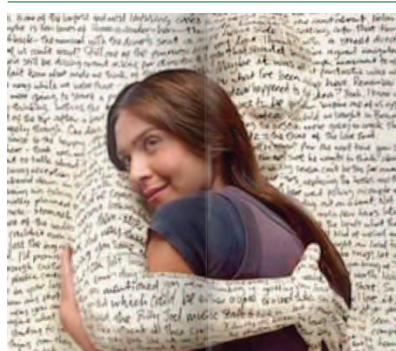


BIBLIOTECA PÚBLICA DE ZAMORA

CLUB DE LECTURA
Club Ébano

Reunión en la biblioteca (o de forma virtual) de un grupo de personas que leen el mismo libro, para compartir interpretaciones, observaciones, reflexiones...que les suscite su lectura.

L 8 y L 22 - De 11 a 12:30 h - Online



BIBLIOTECA PÚBLICA DE ZAMORA

CLUB DE LECTURA
Club de Lectura Macondo

Reunión en la biblioteca (o de forma virtual) de un grupo de personas que leen el mismo libro, para compartir interpretaciones, observaciones, reflexiones...que les suscite su lectura.

L 8 y L 22 - De 19 a 20:30 h - Online



BIBLIOTECA PÚBLICA DE ZAMORA

CLUB DE LECTURA
Club Laurel

Reunión en la biblioteca (o de forma virtual) de un grupo de personas que leen el mismo libro, para compartir interpretaciones, observaciones, reflexiones...que les suscite su lectura.

M 9 y M 23 - 11 a 12:30 h - Online



BIBLIOTECA PÚBLICA DE ZAMORA

CLUB DE LECTURA
Club Macbeth

Reunión en la biblioteca (o de forma virtual) de un grupo de personas que leen el mismo libro para compartir interpretaciones, observaciones, reflexiones...que les suscite su lectura.

M 9 y M 23 - De 19 a 20:30 h - Online



MUSEO ETNOGRÁFICO DE CASTILLA Y LEÓN
CONFERENCIA

De Gondwana al Zangarrón: la importancia de la geología en los modos de vida zamoranos

Impartida por **Manuel Iglesias Aguirre**. Ferreruela, Arcillo, los oteros, la Calera, Sayago, Aliste, Sanabria; las encinas, los robledales, los campos de cultivo... La provincia de Zamora y sus parajes encierran, tras su historia y sus costumbres, un pasado apasionante. Durante millones de años Zamora estuvo sumergida bajo un océano: el Rhéico. Después, una serie de choques continentales configuraron la actual península Ibérica y crearon los relieves actuales. En esta charla haremos un viaje visitando a los Trilobites del Paleozoico, las tortugas y cocodrilos del Cenozoico y, por supuesto, a los zamoranos cuaternarios.

J 11 - 20:15 h - Online



MUSEO ETNOGRÁFICO DE CASTILLA Y LEÓN
TALLER JÓVENES Y ADULTOS

Tinta y pincel: caligrafía y escritura de Oriente

Impartido por **Eva Haiying Song**. ¿Te gustaría iniciarte en la caligrafía oriental? En este taller realizaremos caracteres artísticos chinos al mismo tiempo que descubriremos otros aspectos culturales de la rica tradición de la zona de Asia Oriental, como son la Fiesta de los Faroles y el Año Nuevo Chino.

S 13 - De 10 a 13 h - Streaming



BIBLIOTECA PÚBLICA DE ZAMORA

NARRACIÓN INFANTIL
(9 MESES/3 AÑOS)

Te abrazo el alma

Un momento para regalar presencia a los más pequeños. Se trata de un espectáculo participativo donde los protagonistas son los bebés. De manera lúdica el adulto que acompaña descubrirá recursos para estimular el desarrollo armónico de los niños y niñas de 9 meses a 3 años. Compartiremos rimas, nanas y juegos de falda. Por **Esmeralda Folgado**. Inscripciones a partir del 30 de enero.

S 13 - De 12 a 12:35 y de 13 a 13:35 h
Streaming

MUSEO DE ZAMORA
TALLER DIDÁCTICO
Taller de familia

Taller para niños acompañados de adulto sobre distintos temas relacionados con la colección del museo.

D 14 - 11 h

BIBLIOTECA PÚBLICA DE ZAMORA

CLUB DE LECTURA FÁCIL
Feafes "La aventura de leer"

La Lectura Fácil es la mejor herramienta para hacer comprensible cualquier texto a personas con dificultades de comprensión lectora.

L 15 - De 10 a 11:30 h

BIBLIOTECA PÚBLICA DE ZAMORA

NARRACIÓN + TEATRO INFANTIL
(8/10 AÑOS)

En verde me descubro

Descubriremos historias de diferentes culturas donde los y las protagonistas tendrán que enfrentarse a un recorrido lleno de trabas, inmerso en la naturaleza para crecer y jentrar en la gran aventura de la vida! Por **Por las ramas Teatro**. Inscripciones a partir del 1 de febrero para esta sesión y el taller del martes (mismo grupo).

L 15 - De 12 a 13 h

BIBLIOTECA PÚBLICA DE ZAMORA

TALLER INFANTIL (8/10 AÑOS)
Cojo una palabra y tomo la palabra

Proponemos un acercamiento creativo y lúdico a la invención y escritura de historias, ayudándonos de bolsas llenas de palabras, de objetos y de mucha imaginación. Historias donde ellos mismos serán los y las protagonistas de aventuras de superación en la naturaleza... ¡y crecerán con ellas! En un segundo tiempo, podremos contarlas y compartirlas. Por **Por las ramas Teatro**. Inscripciones a partir del 1 de febrero para esta sesión y el cuenta cuentos del lunes (mismo grupo).

M 16 - De 12 a 13 h

MUSEO ETNOGRÁFICO DE CASTILLA Y LEÓN PUNTO DE FUGA: DIÁLOGOS PARA MOVERSE EN LA POSMODERNIDAD **El futuro de la humanidad**

En el año 2015 el historiador Yuval Noah Harari publicó "Homo Deus: Breve historia del mañana". Este ensayo analiza el curso de la Historia desde el momento en el que la humanidad se ha apropiado del planeta Tierra e indaga cuál puede ser el futuro de nuestra especie. El desarrollo de la inteligencia artificial, la revolución tecnológica creada por el Big Data, las promesas de inmortalidad y el avance del Antropoceno son algunos de los principales retos a los que nos enfrentaremos en un futuro muy cercano.
X 17 - 18 h - Streaming



MUSEO ETNOGRÁFICO DE CASTILLA Y LEÓN PRESENTACIÓN LIBRO **51 Historias sin demostrar y tres mentiras probadas**

Realizada por **Santiago Bellido** (ilustrador) y **Antonio Bellido**. Se recogen en esta obra cerca de cincuenta historias tomadas de la tradición oral de las gentes de Castilla y León. Son testimonios de creencias mágicas y legendarias hoy casi olvidadas, pero que tuvieron una gran importancia en la caracterización de la sociedad tradicional y que se transmitieron durante siglos en reuniones familiares y de amigos. Los relatos se acompañan de cuidados dibujos que enriquecen enormemente los textos.
J 18 - Online



MUSEO ETNOGRÁFICO DE CASTILLA Y LEÓN TALLER INFANTIL **Construyendo paisajes**

Impartido por **Mariel Rodríguez Cerdá**. En este taller visitaremos la exposición temporal "Land & Reland", de Antonio Guerra, para adentrarnos en su obra y crear, a través de una serie de fotografías representativas de Castilla y León, nuestra propia fotoescultura. Dirigido a niños de 6 a 10 años.
V 19 - De 18:30 a 20 h - Streaming

BIBLIOTECA PÚBLICA DE ZAMORA CLUB DE LECTURA JUVENIL (13/16 AÑOS)

Los viernes nos vemos en la biblio

Club en el que comentamos a través de dinámicas y juegos la lectura de libros seleccionados por los propios integrantes del club.
V 19 - De 19 a 20:30 h



BIBLIOTECA PÚBLICA DE ZAMORA NARRACIÓN INFANTIL (+ 5 AÑOS) **¡Cuéntame, Miguel! ¡Cuéntanos, Delibes!**

¿Deseas escuchar algunos de los relatos más hermosos de nuestra lengua jamás oídos? Relatos en los que se entremezclan la ingenuidad y la humildad, relatos de vida y muerte que mueven y conmueven. Por **Charo Jaular**. Entrada libre hasta completar aforo.
S 20 - De 12 a 12:50 h - Streaming

MUSEO ETNOGRÁFICO DE CASTILLA Y LEÓN TALLER INFANTIL **Construyendo paisajes**

Impartido por **Mariel Rodríguez Cerdá**. Una oportunidad para sumergirnos nuevamente en el arte contemporáneo. ¡Te esperamos! Dirigido a niños de 8 a 12 años.
S 20 - De 11:30 a 13 h - Streaming



MUSEO ETNOGRÁFICO DE CASTILLA Y LEÓN MESA REDONDA **La Semana Santa de Zamora tras la pandemia**

Organizada por la **Asociación Luz Penitente**. ¿Cómo será la Semana Santa tras la pandemia? Y más concretamente, ¿cómo será la de Zamora? Tres ponentes conocedores y sabedores de la Pasión zamorana ofrecerán sus puntos de vista y sus opiniones en una interesante y necesaria charla donde la historia, la tradición y los sentimientos se entremezclan en un futuro incierto.
S 20 - 20 h - Online

MUSEO DE ZAMORA TALLER DIDÁCTICO **Taller de familia**

Taller para niños acompañados de adulto sobre distintos temas relacionados con la colección del museo.
D 21 - 11 h



MUSEO ETNOGRÁFICO DE CASTILLA Y LEÓN TALLER PARA FAMILIAS **Arquitectura curiosa**

Impartido por **MINI2AC (Alberto Alonso Crespo & Ana Alfonso Román)**. "Curiosos", "raros", "extravagantes" o incluso "feos", son algunos de los adjetivos que vais a usar en este taller familiar donde, como siempre a través del juego, nos adentraremos en esa arquitectura diferente que deja con la boca abierta. Desde edificios con forma de zapato hasta casas dadas la vuelta, haremos un viaje por el mundo, descubriendo, según el gusto de cada uno, verdaderas obras de arte o edificios pésimos. Para gustos, los colores. Y no solo de descubrir se trata, sino que haremos nuestras propias maquetas con edificios curiosos para nuestra ciudad. ¿Os atrevéis? Dirigido a familias con niños de 6 a 12 años.
D 21 - 11:30 a 13 h - Streaming

BIBLIOTECA PÚBLICA DE ZAMORA CLUB DE LECTURA FÁCIL **Feafes "Viaje a la lectura"**

La Lectura Fácil es la mejor herramienta para hacer comprensible cualquier texto a personas con dificultades de comprensión lectora.
X 24 - De 10 a 11:30 h



MUSEO ETNOGRÁFICO DE CASTILLA Y LEÓN PRESENTACIÓN LIBRO **Los guardianes de la tradición** Y CONFERENCIA **Antropología, patrimonio e identidades**

Impartidas por **Luis Díaz Viana** y organizadas por la Fundación Jesús Pereda. A la reedición de la obra publicada en 1999 se suma aquí un trabajo que tiene mucho de reflexión sobre mis sucesivas aproximaciones al asunto de la manipulación e imposturas en torno a la cultura popular y, no menos, de homenaje a algunos colegas. [...] No constituye especial motivo de alegría que este texto mío sobre Los guardianes de la tradición mantenga su vigencia hoy, incluso haya crecido con el tiempo; pero conviene hacer notar que la utilización de muchos términos y la proliferación de no pocas discusiones posteriores tuvieron en este trabajo su precedente" (Luis Díaz Viana).
J 25 - 19:30 h - Online

BIBLIOTECA PÚBLICA DE ZAMORA TALLER ADULTOS **Contando álbum**

Charla formativa/divulgativa sobre estrategias de animación lectora en el ámbito familiar o profesional. Por **Félix Albo**. Inscripciones a partir del 12 de febrero.
V 26 - De 19 a 20:30 h

BIBLIOTECA PÚBLICA DE ZAMORA NARRACIÓN PARA ADULTOS **Zumbel**

Zumbel es el nombre que se le da a la cuerda con la que se arrolla la peonza, el trompo. Esa cuerda es la que nos va a hacer bailar, como a la peonza, de historia en historia. Voz de niño. Canción de comba. Tar-des enteras. Da igual los años que ya tengas. La puerta siempre está abierta. Zumbel, voz de niño, desde caminar a gatas hasta la tumba. ¿Juegas? Por **Félix Albo**. Entrada libre hasta completar aforo.
V 26 - De 17:30 a 18:30 h

BIBLIOTECA PÚBLICA DE ZAMORA TEATRO + TALLER INFANTIL (6/12 AÑOS) **Vivir las aventuras de Ulises**

Un acercamiento a las maravillosas aventuras de Ulises contadas en la Odisea de Homero, por dos vías: la representación o relato de una parte del viaje de Ulises y un taller relacionado se acaba de ver y escuchar. Por **Cándido Producciones Teatrales**. Inscripciones a partir del 13 de febrero.
S 27 - De 11:30 a 13 h



MUSEO ETNOGRÁFICO DE CASTILLA Y LEÓN NARRACIÓN ORAL **Contamos contigo**

Con **Félix Albo**: "Cuentos de cuentos". Cuentos de ahora y de antes. Se asomarán para avistar sin avisar dragones desdentados, cocodrilos con colmillos, tortugas tartarodonas o abuelas más que feroces. Correrán riesgo los niños de quedar engarabintantangulados y solo se podrán desengarabintantangular aquellos que en el Museo Etnográfico encuentren a un buen desengarabintantangulador. ¿Te animas? Dirigido a familias con niños a partir de 6 años y público general interesados.
S 27 - 12 y 13 h - Online

MUSEO DE ZAMORA TALLER DIDÁCTICO **Taller de familia**

Taller para niños acompañados de adulto sobre distintos temas relacionados con la colección del museo.
D 28 - 11 h

RQQQUEESSSTTTAAAAA **ORQUESTA** OOOOORRRRRRQQQQUEEESSSTT
SSIINN>NNNFFFOOONNIICC CAAA **SINFÓNICA** SSSIINN>NNNFFFOOONNI
IINN>NNNFFFOOONNIICC CAAA **CASTILLA Y LEÓN** SSSIINN>NNNFFFOO



ORQUESTA SINFÓNICA
DE CASTILLA Y LEÓN
INVIERNO 2021

**TEMPORADA
20/21**



Programación completa en nuestra web:
www.oscyl.com



Av. Monasterio Ntra. Sra. de Prado, 2
47015 Valladolid · T 983 385 604

—LLL—CENTRO CULTURAL—CCCC
ELLLLLL—MIGUEL—MMMMIIIIIGG
3BEEEESSSS—DELIBES—DDDDDEE





Entra en los canales de



YouTube

Cultura Castilla y León

y encontrarás

visitas virtuales a exposiciones y museos, conferencias,
encuentros con autores, literatura, cine, conciertos, talleres....

La Cultura de Castilla y León, a un Click !!

Canal 1



Canal 2



Canal 3



Canal 4



Canal 5



Canal 6



Junta de
Castilla y León

CASTILLA Y LEÓN

[inspira]

Propuestas de febrero para recorrer nuestra Comunidad
y descubrir sus bellos y magníficos rincones

ÁVILA

Palacio de los Superunda
o Palacio Caprotti



BURGOS

VIII Centenario de la
catedral de Burgos



LEÓN

Valle de Laciana y
Las Brañas



PALENCIA

Geoparque mundial
Unesco Las Loras



SALAMANCA

Turismo de nieve
en La Covatilla



SEGOVIA

Villas de Fuentidueña
y Sacramenia



SORIA

Plazas castellanas:
Almazán y Morón
de Almazán



VALLADOLID

El legado romano



ZAMORA

El Modernismo



Junta de
Castilla y León

www.turismocastillayleon.com

INFORMACIÓN GENERAL

Museos provinciales

- **Museo de Ávila**
Plaza Nalvillos, 3.
05071 Ávila
Tf.: 920 211 003
- **Museo de Burgos**
C/ Miranda, 13.
09071 Burgos
Tf.: 947 265 875
- **Museo de León**
Plaza de Santo Domingo, 8.
24071 León
Tf.: 987 236 405
- **Museo de Palencia**
Plaza del Cordón, 1.
34071 Palencia
Tf.: 979 752 328
- **Museo de Salamanca**
Patio de Escuelas, 2.
37071 Salamanca
Tf.: 923 212 235
- **Museo de Segovia**
C/ Socorro, 11.
40071 Segovia
Tf.: 921 460 615
- **Museo Numantino**
Paseo del Espolón, 8.
42071 Soria
Tf.: 975 221 397
- **Museo de Valladolid**
Plaza Fabio Nelli, s/n.
47071 Valladolid
Tf.: 983 351 389
- **Museo de Zamora**
Plaza de Santa Lucía, 2.
49071 Zamora
Tf.: 980 516 150

Archivos

- **Archivo Histórico Provincial de Ávila**
Pza. Concepción Arenal, s/n.
05001 Ávila
Tf.: 920 221 690
- **Archivo Histórico Provincial de Burgos**
C/ Antonio de Cabezón, 8.
09004 Burgos
Tf.: 947 255 623
- **Archivo Histórico Provincial de León**
Plaza Puerta Castillo, s/n.
24003 León
Tf.: 987 244 010
- **Archivo Histórico Provincial de Palencia**
C/ Niños del Coro, 4.
34005 Palencia
Tf.: 979 746 533 / 979 746 578
- **Archivo Histórico Provincial de Salamanca**
C/ Las Mazas, s/n.
37008 Salamanca
Tf.: 923 214 743 / 923 218 755
- **Archivo Histórico Provincial de Segovia**
C/ Capuchinos Alta, s/n.
40001 Segovia
Tf.: 921 461 042
- **Archivo Histórico Provincial de Soria**
Plaza San Clemente, 8.
42002 Soria
Tf.: 975 224 354
- **Archivo Histórico Provincial de Valladolid**
Avda. Ramón y Cajal, 1.
47005 Valladolid
Tf.: 983 255 385
- **Archivo Histórico Provincial de Zamora**
C/ Rúa de los Francos, 1.
49071 Zamora
Tf.: 980 532 181
- **Archivo General de Castilla y León**
Palacio del Licenciado Butrón
Plaza Santa Brígida s/n
47003 Valladolid
Telf: 983 412 918

Museos regionales

- **MUSAC. Museo de Arte Contemporáneo de Castilla y León**
Avda. de los Reyes Leoneses, 24. 24008 León. Tf.: 987 09 00 00
- **Museo de la Evolución Humana**
Paseo Sierra de Atapuerca nº2. 09002 Burgos. Tf.: 947 421 000
- **Museo de la Siderurgia y la Minería de Castilla y León**
Plaza de San Blas, 1. 24810 Sabero. León. Tf.: 987 71 83 57
- **Museo Etnográfico de Castilla y León**
Calle del Sacramento, s/n. 49004 Zamora. Tf.: 980 531 708
- **Palacio de Quintanar**
Calle San Agustín, s/n. 40001 Segovia. Tf.: 921 466 385

Bibliotecas de Castilla y León

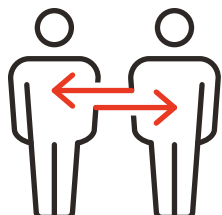
- **Biblioteca Pública de Ávila**
Plaza de la Catedral, 3.
05001 Ávila
Tfno. 920 212 132, 920 254 140
- **Biblioteca Pública de Burgos**
Plaza de San Juan, s/n.
09004 Burgos
Tf.: 947 256 419
- **Biblioteca Pública de León**
C/ Santa Nonia, 5
24003 León
Tf.: 987 206 710
- **Biblioteca Pública de Palencia**
C/ Eduardo Dato, 4.
34005 Palencia
Tf.: 979 751 100
- **Biblioteca Pública de Salamanca**
C/ Compañía, 2.
37002 Salamanca
Tf.: 923 269 317
- **Biblioteca Pública de Segovia**
C/ Procuradores de la Tierra, 6.
40006 Segovia
Tf.: 921 463 533
- **Biblioteca Pública de Soria**
C/ Nicolás Rabal, 25.
42003 Soria
Tf.: 975 221 800
- **Biblioteca de Castilla y León**
Plaza de la Trinidad, 2.
47003 Valladolid
Tf.: 983 358599
- **Biblioteca Pública de Zamora**
Plaza Claudio Moyano, s/n.
49001 Zamora
Tf.: 980 531 551, 980 533 450

Normas generales para la asistencia presencial a las actividades

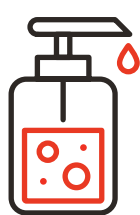
Todas las actividades estarán sujetas a la normativa sanitaria vigente.
La asistencia será libre hasta completar el aforo, excepto que se especifique lo contrario.



Acceso al recinto con mascarilla



Mantener distancia de seguridad



Desinfectarse las manos con gel hidroalcohólico a la entrada



Control de temperatura a la entrada



Aforo limitado según el tipo de recinto



Seguir en todo momento las indicaciones del personal del centro

Ante los posibles cambios de las directrices sanitarias le rogamos consulte el programa actualizado en la web: <http://cultura.jcyl.es/web/es/cultura-castilla-leon.html>

Otros centros culturales

► ORQUESTA SINFÓNICA DE CASTILLA Y LEÓN

Av. del Real Valladolid, 2. 47015 Valladolid. Tf.: 983 385 604

► CENTRO CULTURAL MIGUEL DELIBES

Av. Real Valladolid, 2. 47015 Valladolid. Tf.: 983 385 604

► FILMOTECA DE CASTILLA Y LEÓN

C/ Doña Gonzala Santana 1. 37001 Salamanca. Tf.: 923 21 25 16

► INSTITUTO CASTELLANOS Y LEONÉS DE LA LENGUA

Palacio de la Isla. Paseo de la Isla, 1. 09003 Burgos. Tf.: 947 25 60 90

► CONSERVATORIO SUPERIOR DE MÚSICA DE CASTILLA Y LEÓN

C/ del Lazarillo de Tormes. 37005 Salamanca. Tf.: 923 28 11 15

► INFORMACIÓN GENERAL

Información general y acceso a las páginas de cada una de las nueve bibliotecas provinciales.

Web

► SERVICIOS VIRTUALES

TABI: Aplicación para la solicitud a través de internet de la tarjeta de usuario de las Bibliotecas de Castilla y León.

Web

Catálogo RABEL: Permite hacer búsquedas en las colecciones de las bibliotecas y acceder a la propia cuenta de usuario.

Web

Ebiblio Castilla y León: Plataforma de préstamo de libro electrónico, una biblioteca en línea.

Web

CineCyL: Servicio de visionado en línea (streaming) de contenidos audiovisuales.

Web

Biblioteca Digital de Castilla y León: Fondos bibliográficos y documentales de autores y temas castellanos y leoneses.

Web

Club de lectura virtual: Plataforma alternativa a los tradicionales clubes de lectura para compartir lecturas de forma no presencial y debatir a través del blog.

Blog

Biblioteca Tumblebooks: Una colección de libros con ilustraciones que hablan, animaciones, sonido y música, para leer y escuchar.

Web

Iniciativa de solidaridad cultural: Vamos a construir un pequeño archivo cotidiano de los cientos de personas que estamos unidos en una causa común de esfuerzo personal, laboral y social. Comparte fotografías, videos, escritos, enlaces a tus sitios personales donde reflejas tus experiencias y tus pensamientos. Y si la propuesta despierta vuestro interés, nuestra idea es recoger toda esta experiencia en un documental.

Web

Enlaces de interés

ARCHIVOS Y BIBLIOTECAS

www.archivoscastillayleon.jcyl.es
<https://bibliotecas.jcyl.es/>
<http://bibliotecadigital.jcyl.es/i18n/estaticos/contenido.cmd?pagina=estaticos/inicio>

FILMOTECA DE CASTILLA Y LEÓN

www.filmotecadecastillayleon.es

VISITAS VIRTUALES

www.turismocastillayleon.com

MUSEOS CASTILLA Y LEÓN

<https://museoscastillayleon.jcyl.es>
<https://es-es.facebook.com/museoscastyleon>
<https://twitter.com/museoscastyleon>
<http://pinterest.com/museoscastyleon/>

MUSEOS REGIONALES

www.musac.es
www.museo-etnografico.com
www.museoevolucionhumana.com
www.museosiderurgiamineriacyl.es
www.palacioquintanar.com

MUSEOS PROVINCIALES

www.museoscastillayleon.jcyl.es/museodeavila
www.museoscastillayleon.jcyl.es/museodeburgos
www.museoscastillayleon.jcyl.es/museodeleon
www.museoscastillayleon.jcyl.es/museodepalencia
www.museoscastillayleon.jcyl.es/museodesalamanca
www.museoscastillayleon.jcyl.es/museodesegovia
www.museoscastillayleon.jcyl.es/museonumantino
www.museoscastillayleon.jcyl.es/museodevalladolid
www.museoscastillayleon.jcyl.es/museodezamora

RED DE TEATROS DE CASTILLA Y LEÓN

<https://cultura.jcyl.es/web/es/cultura-artes/teatros-castilla-leon.html>

ORQUESTA SINFÓNICA DE CASTILLA Y LEÓN

www.oscyl.com

CENTRO CULTURAL MIGUEL DELIBES

www.centroculturalmigueldelibes.com

TURISMO DE CASTILLA Y LEÓN Y VISITAS VIRTUALES

www.turismocastillayleon.es

RECURSOS PATRIMONIO CULTURAL

<https://patrimoniocultural.jcyl.es>

REDES SOCIALES DE CULTURA

https://cultura.jcyl.es/web/jcyl/Cultura/es/Plantilla100/1284290638138/_/_/_

CANAL YOUTUBE DE CULTURA

<https://www.youtube.com/channel/UCJhnP2YeISlq-XaQRmvgLr0Q>

TWITTER CULTURACYL

https://twitter.com/culturacyl?ref_

CANAL CULTURA

La Consejería de Cultura y Turismo de la Junta de Castilla y León ofrece una serie de contenidos para que puedas disfrutar desde tu casa de toda la riqueza patrimonial, turística y cultural que tenemos en Castilla y León.

Descarga del documento tipo PDF:

<https://cultura.jcyl.es/web/es/cultura-artes/canal-cultura.html>

CULTURA CASTILLA Y LEÓN

PROGRAMACIÓN CULTURAL - FEBRERO 2021

<http://cultura.jcyl.es/web/es/cultura-castilla-leon.html>

Toda la programación en la Comunidad y en cada una de sus provincias:

► cultura.jcyl.es/web/es/cultura-castilla-leon.html



Junta de
Castilla y León